



PROJECT NO.

PROJECT TITLE

대학일자리플러스본부
공간확충 및 환경개선
설계용역

NOTE

5				
4				
3				
2				
1				
NO.	REVISION	DESCRIPTION	DATE	APP.
APPROVED BY 건축사 이 재 용				
CHECKED BY				
DRAWN BY				
 (주)세움건축종합건축사사무소 SEJUM Architects & Planners TEL.(042)538-3188 FAX.(042)385-3177 대전광역시 유성구 노은로 71, 214호(노은영)				
DATE		2024. 11		
DRAWING TITLE				
도면목록 및 주기사항				
SCALE		1/NONE		
DRAWING NO		EE- 001		



PROJECT NO.

PROJECT TITLE

대학일자리플러스본부
공간확충 및 환경개선
설계용역

NOTE

NO.	REVISION	DESCRIPTION	DATE	APP.
-----	----------	-------------	------	------

APPROVED BY
건축사 이 재 용

CHECKED BY

DRAWN BY



DATE	2024. 11
------	----------

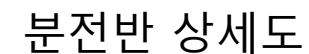
DRAWING TITLE

분전반 결선도-1

SCALE	1/NONE
-------	--------

DRAWING NO EE- 002

SCALE:NONE





PROJECT NO.

PROJECT TITLE

대학일자리플러스본부
공간확충 및 환경개선
설계용역

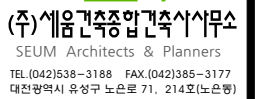
NOTE

NO.	REVISION	DESCRIPTION	DATE	APP.
-----	----------	-------------	------	------

APPROVED BY
건축사 이재용

CHECKED BY

DRAWN BY



DATE	2024. 11
------	----------

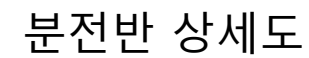
DRAWING TITLE

분전반 결선도-2

SCALE	1/NONE
-------	--------

DRAWING NO EE- 003

SCALE:NONE





목원대학교

PROJECT NO.

PROJECT TITLE

대학일자리플러스본부
공간확충 및 환경개선
설계용역

NOTE

5				
4				
3				
2				
1				

NO.	REVISION	DESCRIPTION	DATE	APP.
-----	----------	-------------	------	------

APPROVED BY
건축사 이재용

CHECKED BY

DRAWN BY



(주)세움건축종합건축사사무소
SEUM Architects & Planners
TEL.(042)538-3188 FAX.(042)385-3177
대전광역시 유성구 노은로 71, 214호(노은동)

DATE 2024. 11

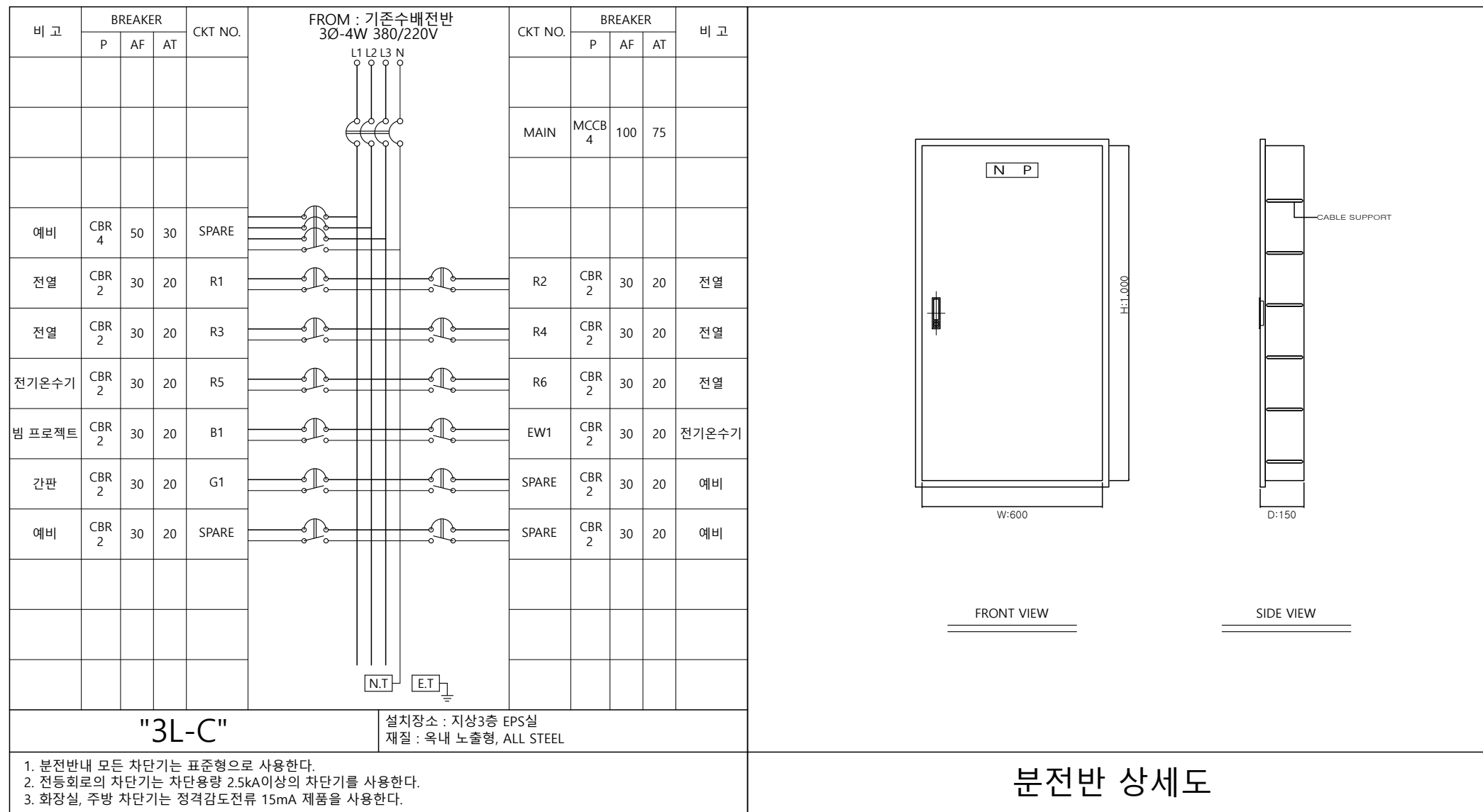
DRAWING TITLE
분전반 결선도-2

SCALE 1/NONE

DRAWING NO EE- 003

분전반 결선도-2

SCALE:NONE



조명기구상세도

SCALE : NONE



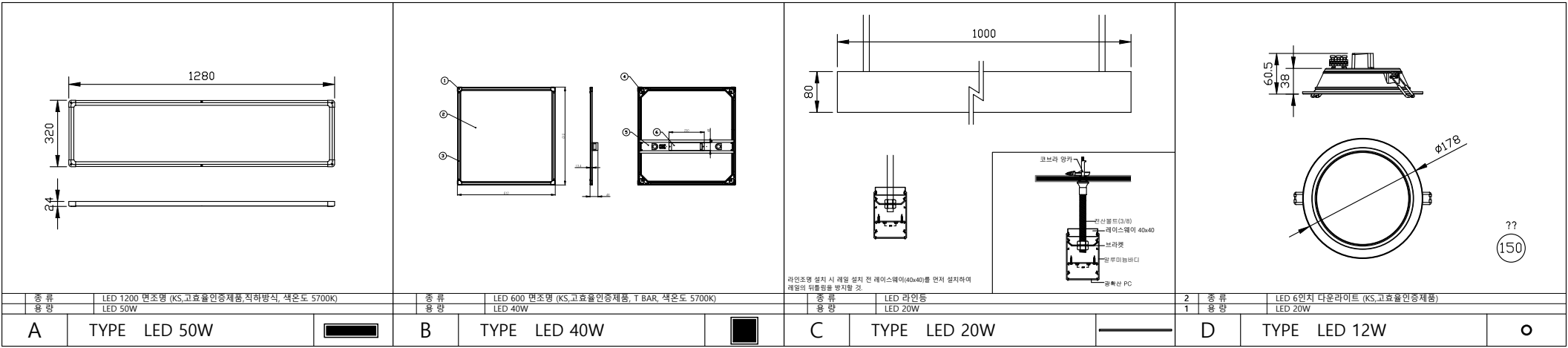
목원대학교

PROJECT NO.

PROJECT TITLE

대학일자리플러스본부
공간확충 및 환경개선
설계용역

NOTE



5				
4				
3				
2				
1				

NO.	REVISION	DESCRIPTION	DATE	APP.
-----	----------	-------------	------	------

APPROVED BY
건축사 이재용

CHECKED BY

DRAWN BY



(주)세움건축종합건축사사무소
SEUM Architects & Planners
TEL.(042)538-3188 FAX.(042)385-3177
대전광역시 유성구 노은로 71, 214호(노은동)

DATE 2024. 11

DRAWING TITLE
조명기구상세도

SCALE 1/NONE

DRAWING NO EE- 004

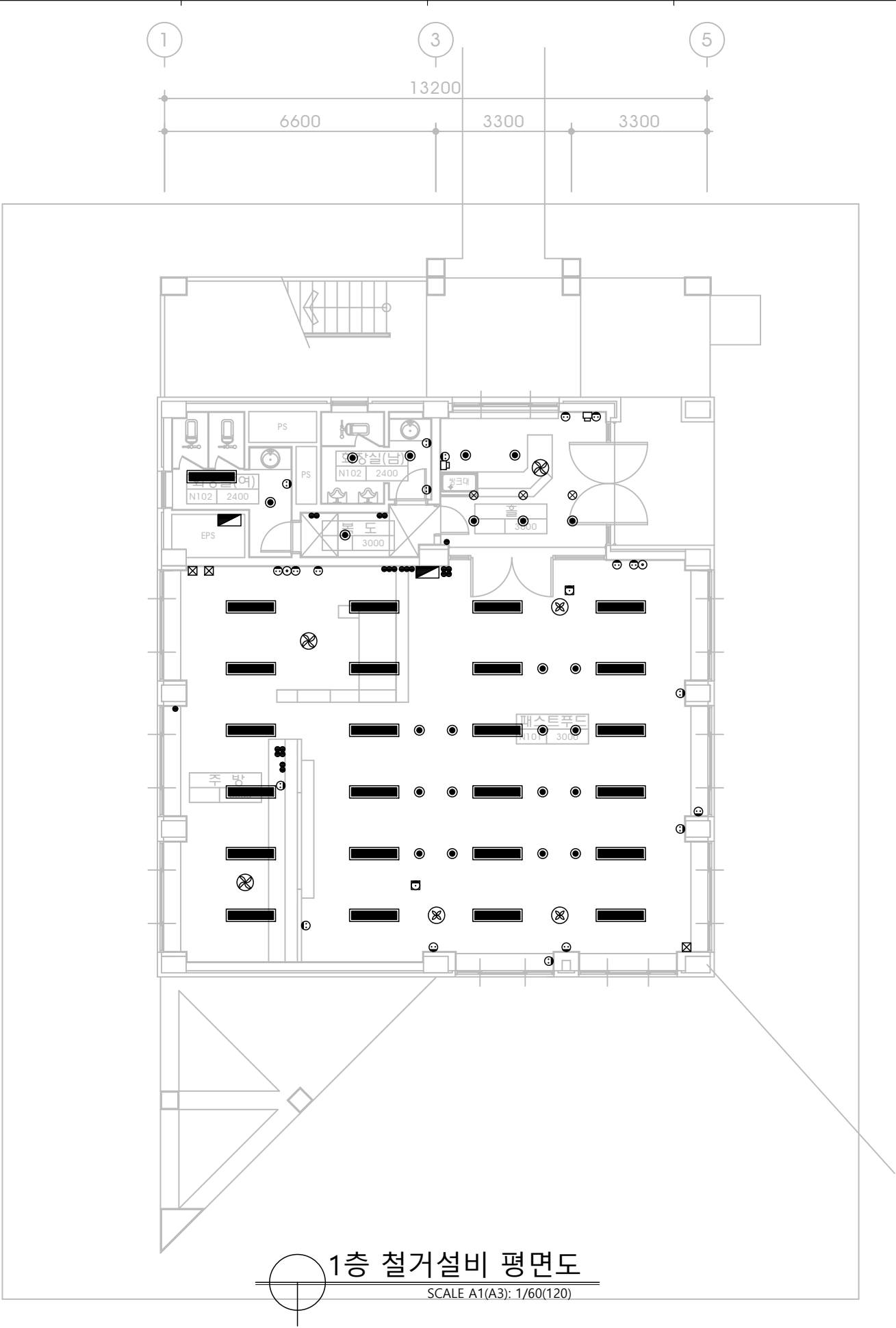
** 철 거 기 구 류 **

1. 철거기구

심 별	명 칭	수 량
☹	콘센트	21
☐	시스템박스	-
▬	평판등	25
●	다운라이트	23
⊗	팬던트등	3
●	스위치	11
⊗	실링팬	2
⊗	선풍기	3
☒	폴박스	3
▬	분전반	2

** NOTE **

1. 분전반을 제외한 기구류는 건축 일괄 철거.
2. 철거 후 기구류 교체되는 곳을 제외한 콘센트 및 스위치는 플레이트 마감처리 할 것.



목원대학교

PROJECT NO.

PROJECT TITLE

대학일자리플러스본부
공간확충 및 환경개선
설계용역

NOTE

5				
4				
3				
2				
1				

NO.	REVISION	DESCRIPTION	DATE	APP.
-----	----------	-------------	------	------

APPROVED BY

CHECKED BY

DRAWN BY

세움

(주)세움건축종합건축사사무소

SEUM Architects & Planners

TEL.(042)538-3188 FAX.(042)385-3177

대전광역시 유성구 노은로 71, 214호(노은동)

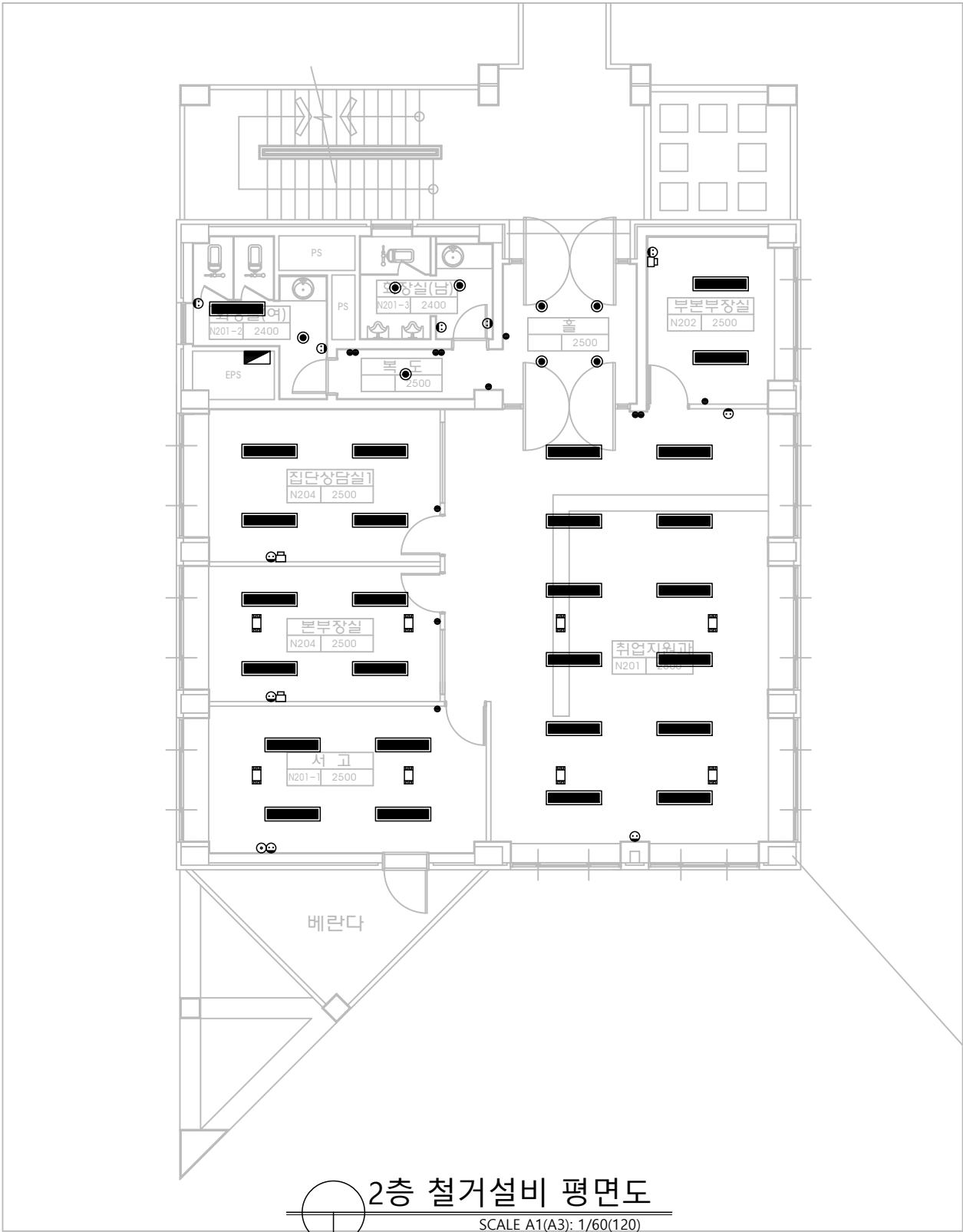
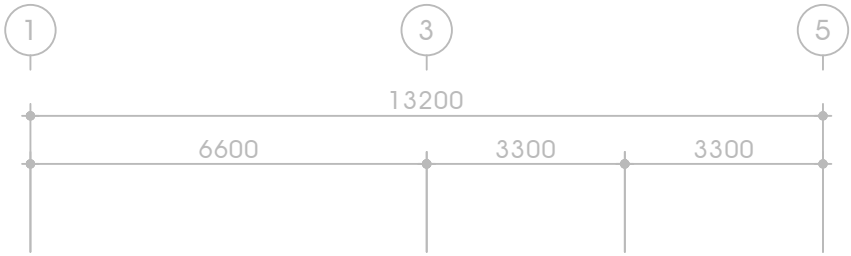
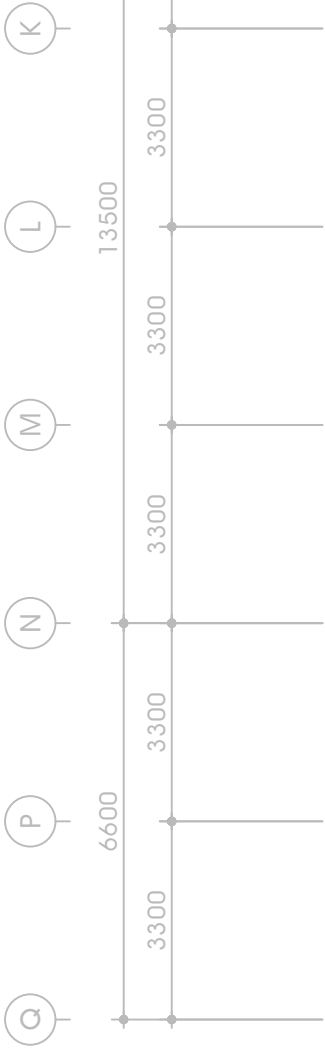
DATE 2024. 11

DRAWING TITLE
1층 철거설비 평면도
(변경전)

SCALE 1/120

DRAWING NO EE- 101

** 철 거 기 구 류 **		
1. 철거기구		
심 별	명 칭	수 량
☹	콘센트	10
☹	시스템박스	8
▬	평판등	27
●	다운라이트	8
⊗	팬던트등	-
●	스위치	9
⊗	실링팬	-
⊗	선풍기	-
⊗	폴박스	-
▬	분전반	1
** NOTE ** 1. 분전반을 제외한 기구류는 건축 일괄 철거. 2. 철거 후 기구류 교체되는 곳을 제외한 콘센트 및 스위치는 플레이트 마감처리 할 것.		



2층 철거설비 평면도
SCALE A1(A3): 1/60(120)



목원대학교

PROJECT NO.

PROJECT TITLE

대학일자리플러스본부
공간확충 및 환경개선
설계용역

NOTE

5				
4				
3				
2				
1				

NO.	REVISION	DESCRIPTION	DATE	APP.
-----	----------	-------------	------	------

APPROVED BY

건축사 이재용

CHECKED BY

DRAWN BY



(주)세움건축종합건축사사무소
SEUM Architects & Planners
TEL.(042)538-3188 FAX.(042)385-3177
대전광역시 유성구 노은로 71, 214호(노은동)

DATE 2024. 11

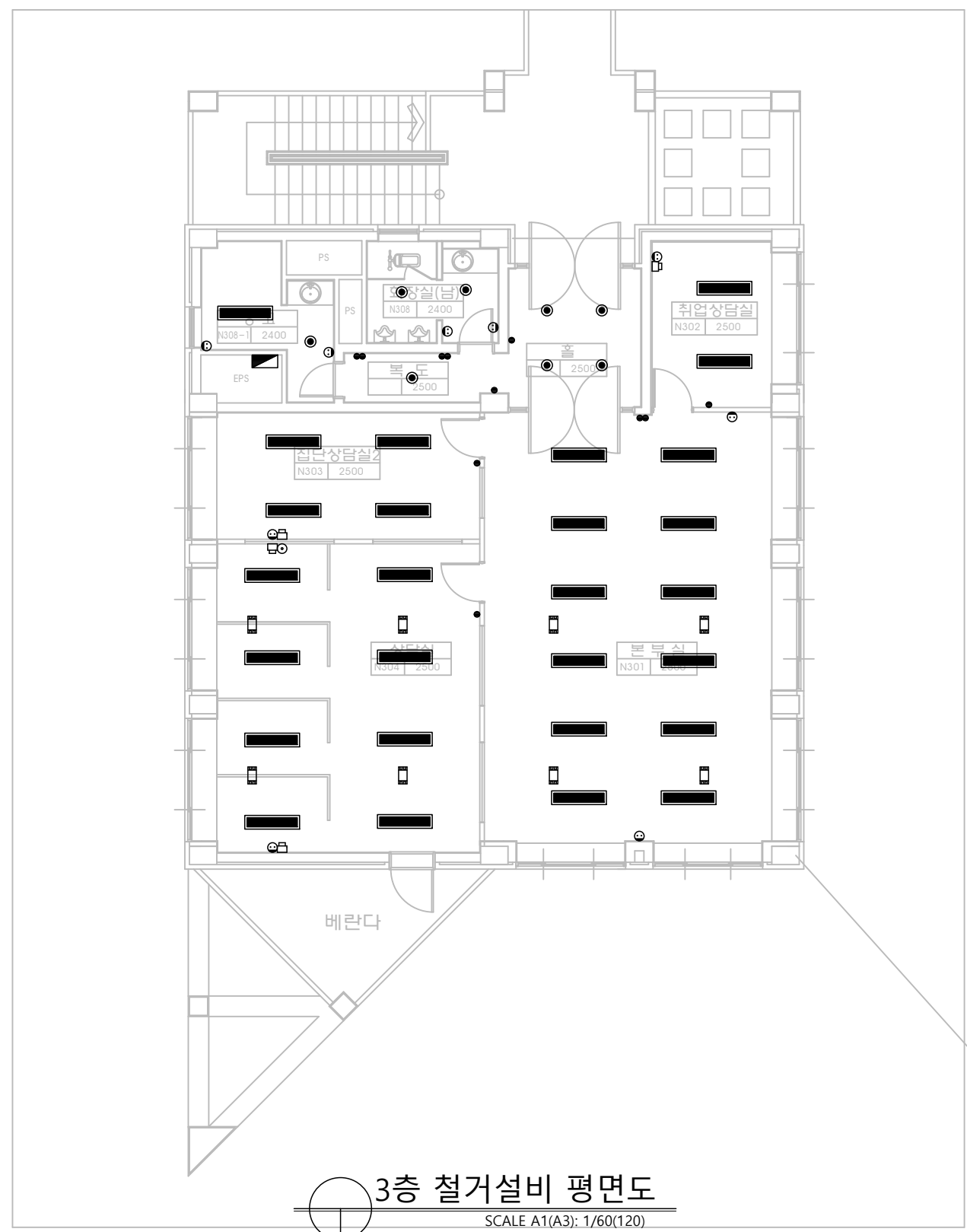
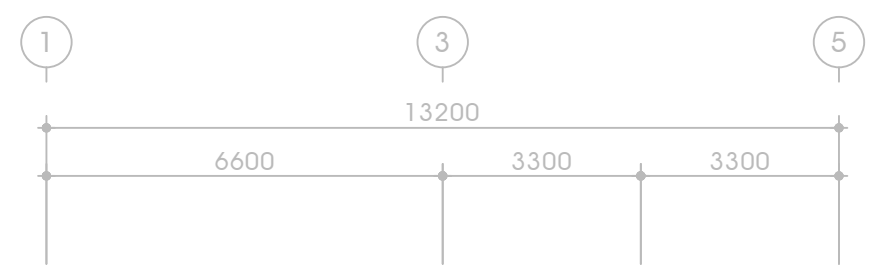
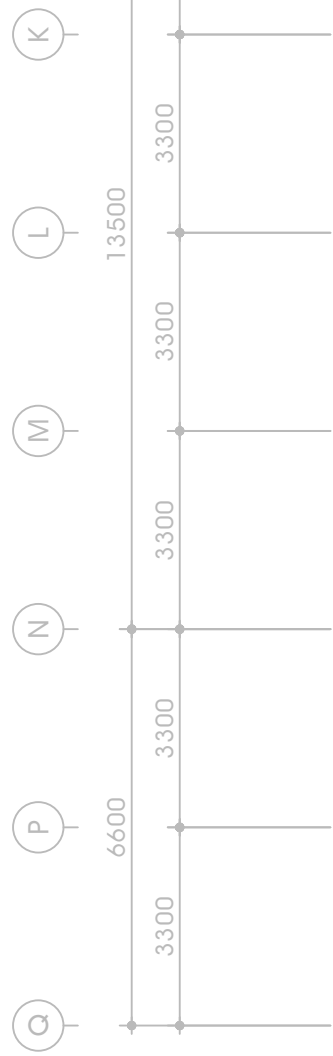
DRAWING TITLE

2층 철거설비 평면도
(변경전)

SCALE 1/120

DRAWING NO EE- 102

** 철 거 기 구 류 **		
1. 철거기구		
심 별	명 칭	수 량
☹	콘센트	9
☹	시스템박스	8
▬	평판등	21
●	다운라이트	8
⊗	팬던트등	-
●	스위치	11
⊗	실링팬	-
⊗	선풍기	-
☒	폴박스	-
▬	분전반	1
** NOTE ** 1. 분전반을 제외한 기구류는 건축 일괄 철거. 2. 철거 후 기구류 교체되는 곳을 제외한 콘센트 및 스위치는 플레이트 마감처리 할 것.		



3층 철거설비 평면도
SCALE A1(A3): 1/60(120)



목원대학교

PROJECT NO.

PROJECT TITLE

대학일자리플러스본부
공간확충 및 환경개선
설계용역

NOTE

5				
4				
3				
2				
1				

NO.	REVISION	DESCRIPTION	DATE	APP.
-----	----------	-------------	------	------

APPROVED BY 건축사 이재용

CHECKED BY

DRAWN BY



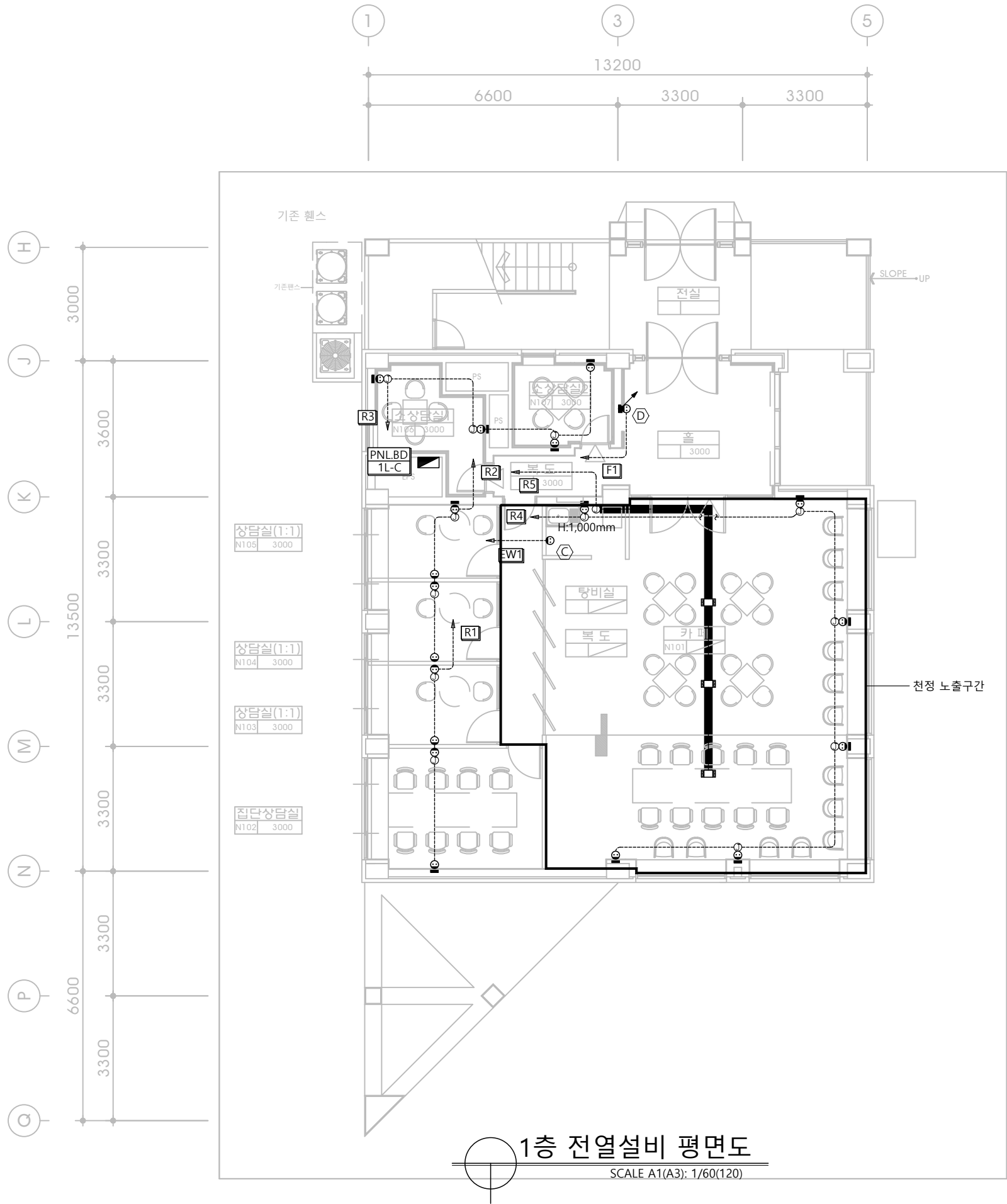
(주)세움건축종합건축사사무소
SEUM Architects & Planners
TEL.(042)538-3188 FAX.(042)385-3177
대전광역시 유성구 노은로 71, 214호(노은동)

DATE 2024. 11

DRAWING TITLE
3층 철거설비 평면도
(변경전)

SCALE 1/120

DRAWING NO EE- 103



** 전력 간선 및 전 열 설 비 **

1. 범례 및 주기사항은 아래와 같다.

심 불	주 기 사 항
○	전열 2P 1구형(일반콘센트)
○	전열 2P 2구형(일반콘센트)
○wp	전열 2P 1구형(방우형콘센트)
○wp	전열 2P 2구형(방우형콘센트)
□	시스템박스(2구 콘센트 포함)

— HFIX 2-4mm², (E)HFIX 4mm² (16C)

→ 분전반귀로

→ 분전반(인입간선)귀로

2. 배관의 기호는 아래와 같다.

— 배관의 천정 매입표기

— 배관의 바닥 매입표기

— 배관의 천정 노출표기

— 배관의 지중 매입표기

■ 벽체 통과기

3. 간선은 전력 간선 설비 계통도 참조

4. 모든 배관은 흠파기하여 벽체 및 바닥 매입할 것. 매입 후 몰탈 마감은 건축공사분

5. 기존 시스템박스 철거 후 몰탈 마감은 건축공사분

6. 천정 속 노출구간은 1층 금속제 가요전선관, 천정 노출구간은 강제전선관, 흠파기 후 벽체매립구간은 CD배관을 사용할 것.

** N O T E **

심 불	주 기 사 항
Ⓐ	빔 프로젝트 전용용 전원박스 (H:설치 높이에 맞게 시공)
Ⓑ	스크린 전용용 전원박스 (H:설치 높이에 맞게 시공)
Ⓒ	전기온수기용 콘센트-1.5KW (H:FL+500, 싱크대 하부 설치)
Ⓓ	동파방지열선 전용 콘센트 (H:소화전 내부에 시공)

*NOTE

신설되는 노출배관용 박스 및 배관은 기존 전산블트에 취부하지 않을 것.

전선관 설치 상세 단면도

목 권 대 학 교

PROJECT NO.

PROJECT TITLE

대학일자리플러스본부
공간확충 및 환경개선
설계용역

NOTE

5				
4				
3				
2				
1				

NO.	REVISION	DESCRIPTION	DATE	APP.
		APPROVED BY		
		CHECKED BY		
		DRAWN BY		

(주)세움건축종합건축사사무소
SEUM Architects & Planners
TEL.(042)538-3188 FAX.(042)385-3177
대전광역시 유성구 노은로 71, 214호(노은동)

DATE

2024. 11

DRAWING TITLE

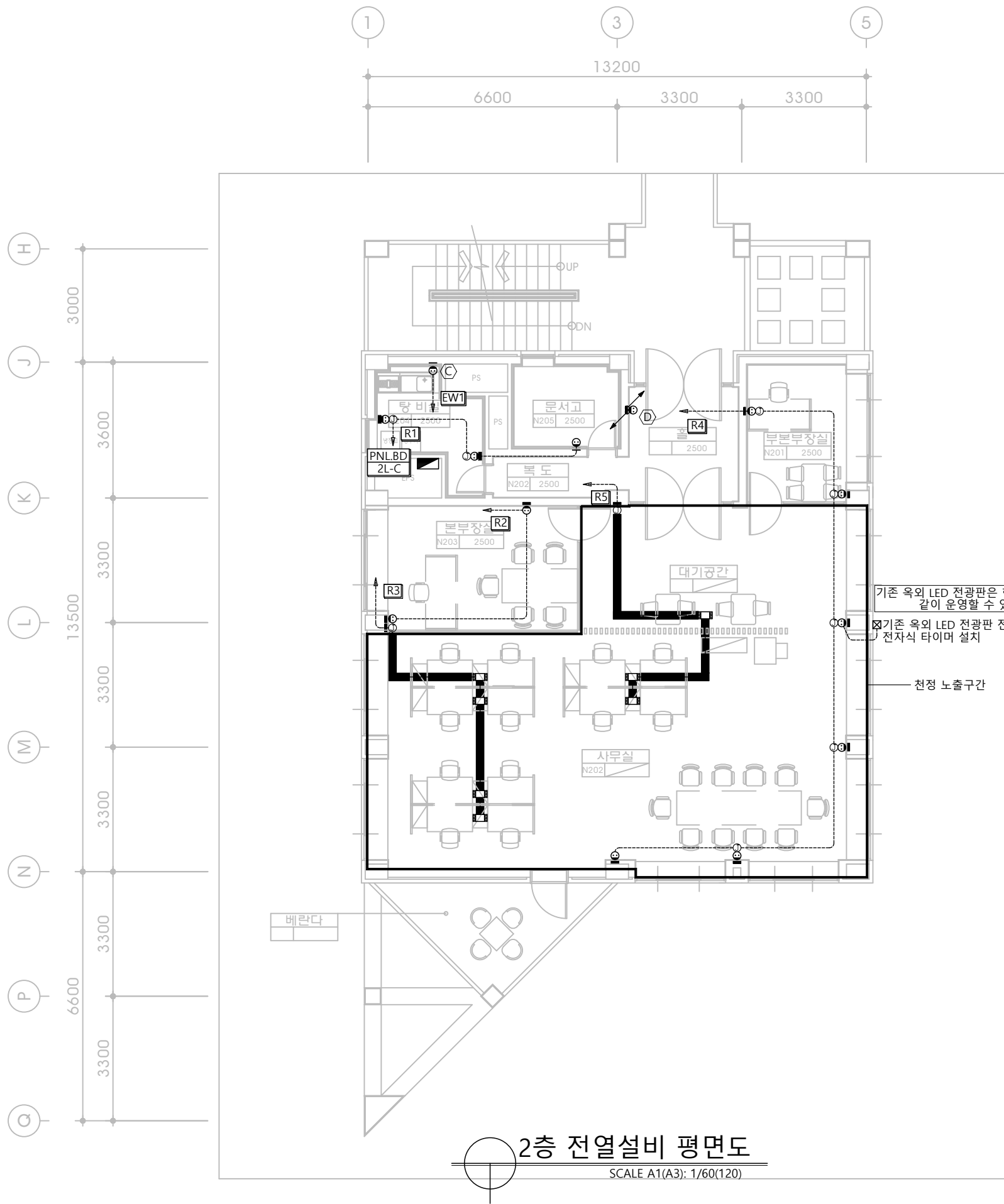
1층 전열설비 평면도
(변경후)

SCALE

1/120

DRAWING NO

EE- 201



전 력 간 선 및 전 열 설 비

1. 범례 및 주기사항은 아래와 같다.

심 불	주 기 사 항
○	전열 2P 1구형(일반콘센트)
○	전열 2P 2구형(일반콘센트)
○wp	전열 2P 1구형(방우형콘센트)
○wp	전열 2P 2구형(방우형콘센트)
□	시스템박스(2구 콘센트 포함)

- HFIX 2-4mm, (E)HFIX 4mm (16C)
- 분전반귀로
- 분전반(인입간선)귀로

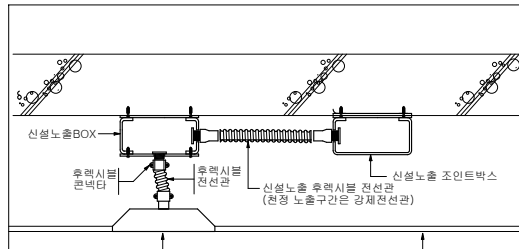
2. 배관의 기호는 아래와 같다.

- 배관의 천정 매입표기
- 배관의 바닥 매입표기
- 배관의 천정 노출표기
- 배관의 지중 매입표기
- 벽체 통과기

- 3. 간선은 전력 간선 설비 계통도 참조
- 4. 모든 배관은 흠파기하여 벽체 및 바닥 매입할 것. 매입 후 몰탈 마감은 건축공사분
- 5. 기존 시스템박스 철거 후 몰탈 마감은 건축공사분
- 6. 천정 속 노출구간은 1층 금속제 가요전선관, 천정 노출구간은 강제전선관, 흠파기 후 벽체매립구간은 CD배관을 사용할 것

NOTE

심 불	주 기 사 항
△A	빔 프로젝트 전용용 전원박스 (H:설치 높이에 맞게 시공)
△B	스크린 전용용 전원박스 (H:설치 높이에 맞게 시공)
△C	전기온수기용 콘센트-1.5KW (H:FL+500, 싱크대 하부 설치)
△D	동파방지열선 전용 콘센트 (H:소화전 내부에 시공)



*NOTE
신설되는 노출배관용 박스 및 배관은 기존 전산볼트에 취부하지 않을 것.

전선관 설치 상세 단면도

2층 전열설비 평면도
SCALE A1(A3): 1/60(120)



목원대학교

PROJECT NO.

PROJECT TITLE

대학일자리플러스본부
공간확충 및 환경개선
설계용역

NOTE

5			
4			
3			
2			
1			

NO.	REVISION	DESCRIPTION	DATE	APP.
-----	----------	-------------	------	------

APPROVED BY 건축사 이재용

CHECKED BY

DRAWN BY



(주)세움건축종합건축사사무소
SEUM Architects & Planners
TEL.(042)538-3188 FAX.(042)385-3177
대전광역시 유성구 노은로 71, 214호(노은동)

DATE 2024. 11

DRAWING TITLE
2층 전열설비 평면도
(변경후)

SCALE 1/120

DRAWING NO EE- 202



**** 전력 간선 및 전 열 설 비 ****

1. 범례 및 주기사항은 아래와 같다.

심 불	주 기 사 항
○	전열 2P 1구형(일반콘센트)
○	전열 2P 2구형(일반콘센트)
○wp	전열 2P 1구형(방우형콘센트)
○wp	전열 2P 2구형(방우형콘센트)
□	시스템박스(2구 콘센트 포함)

— HFIX 2-4mm, (E)HFIX 4mm (16C)
→ 분전반귀로
→ 분전반(인입간선)귀로

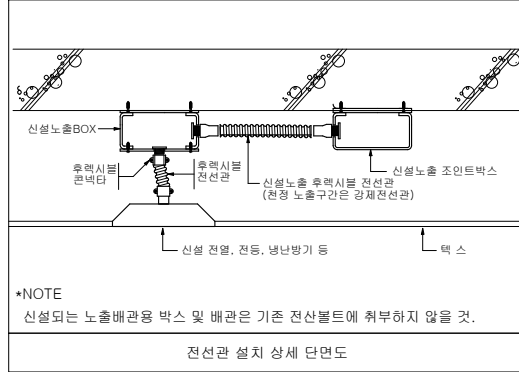
2. 배관의 기호는 아래와 같다.

— 배관의 천정 매입표기
— 배관의 바닥 매입표기
- - - 배관의 천정 노출표기
- - - 배관의 지중 매입표기
■ 벽체 통과기

3. 간선은 전력 간선 설비 계통도 참조
4. 모든 배관은 흠파기하여 벽체 및 바닥 매입할 것. 매입 후 몰탈 마감은 건축공사분
5. 기존 시스템박스 철거 후 몰탈 마감은 건축공사분
6. 천정 속 노출구간은 1층 금속제 가요전선관, 천정 노출구간은 강제전선관, 흠파기 후 벽체매립구간은 CD배관을 사용할 것.

**** N O T E ****

심 불	주 기 사 항
△A	빔 프로젝트 전용용 전원박스 (H:설치 높이에 맞게 시공)
△B	스크린 전용용 전원박스 (H:설치 높이에 맞게 시공)
△C	전기온수기용 콘센트-1.5KW (H:FL+500, 싱크대 하부 설치)
△D	동파방지열선 전용 콘센트 (H:소화전 내부에 시공)



*NOTE
신설되는 노출배관용 박스 및 배관은 기존 전산볼트에 취부하지 않을 것.

전선관 설치 상세 단면도



목원대학교

PROJECT NO.

PROJECT TITLE

대학일자리플러스본부
공간확충 및 환경개선
설계용역

NOTE

5				
4				
3				
2				
1				

NO. REVISION DESCRIPTION DATE APP.

APPROVED BY

CHECKED BY

DRAWN BY

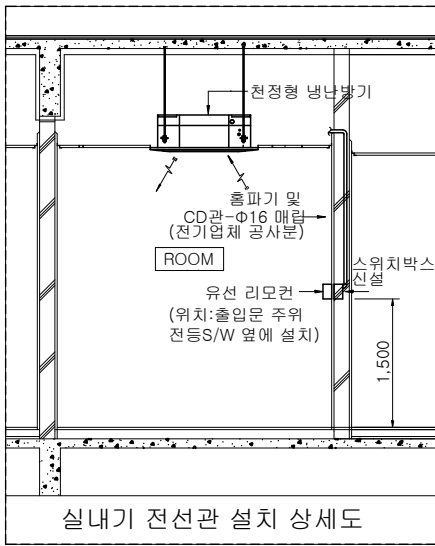
세움
(주)세움건축종합건축사사무소
SEUM Architects & Planners
TEL.(042)538-3188 FAX.(042)385-3177
대전광역시 유성구 노은로 71, 214호(노은동)

DATE 2024. 11

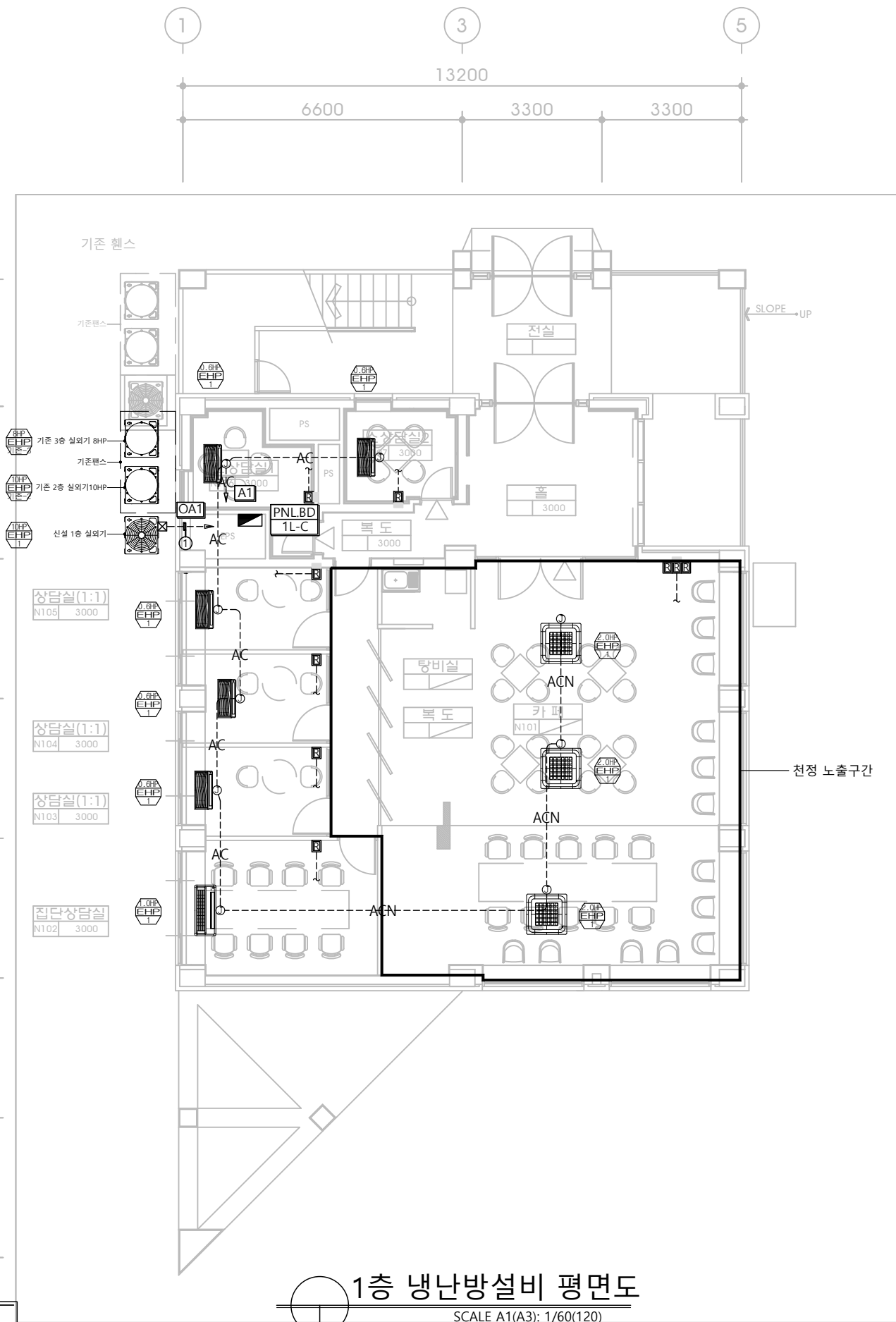
DRAWING TITLE
3층 전열설비 평면도
(변경후)

SCALE 1/120

DRAWING NO EE- 203



실내기 전선관 설치 상세도



1층 냉난방설비 평면도

SCALE A1(A3): 1/60(120)

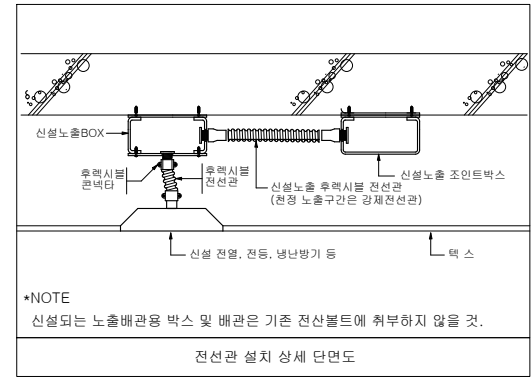
1. 실내기 소비전력은 다음과 같다.

장비명	소비전력[W]
0.6 EHP	1Ø 90[W]
1.0 EHP	1Ø 130[W]
1.4 EHP	1Ø 190[W]
2.0 EHP	1Ø 230[W]
2.5 EHP	1Ø 290[W]
3.0 EHP	1Ø 370[W]

* 실내기 간선은 다음과 같다.

- AC—: HFIX 2-2.5mm², (E) 2.5mm² (FX16C)
-천정 속 노출구간
- ACN—: HFIX 2-2.5mm², (E) 2.5mm² (ST16C)
-천정 노출구간

장비명	소비전력[kW]
10 EHP	3Ø 14.90[kW]



*NOTE
신설되는 노출배관용 박스 및 배관은 기존 전산볼트에 취부하지 않을 것.

전선관 설치 상세 단면도

CABLE SCHEDULE

NO.	FROM	TO	CABLE SHEDULE & CONDUIT
①	1L-C	A1	F-CV 4C/10sq, (E)F-GV 10sq (FX42C)



목원대학교

PROJECT NO.

PROJECT TITLE

대학일자리플러스본부
공간확충 및 환경개선
설계용역

NOTE

5				
4				
3				
2				
1				

NO. REVISION DESCRIPTION DATE APP.

APPROVED BY

건축사 이재용

CHECKED BY

DRAWN BY



(주)세움건축종합건축사사무소

SEUM Architects & Planners

TEL.(042)538-3188 FAX.(042)385-3177

대전광역시 유성구 노은로 71, 214호(노은동)

DATE 2024. 11

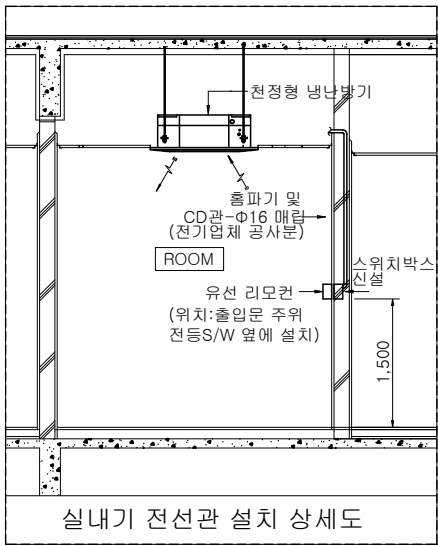
DRAWING TITLE

1층 냉난방설비 평면도
(변경후)

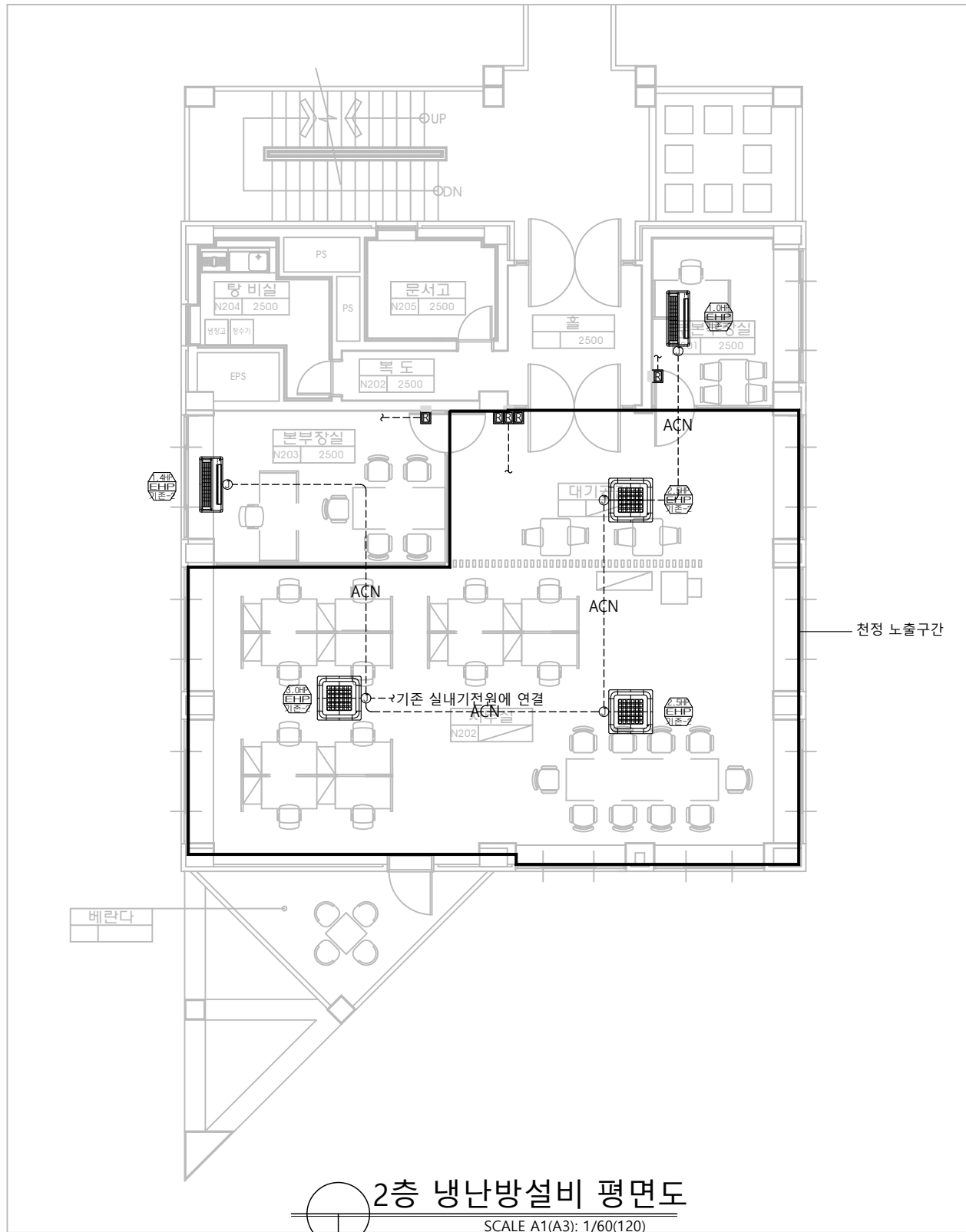
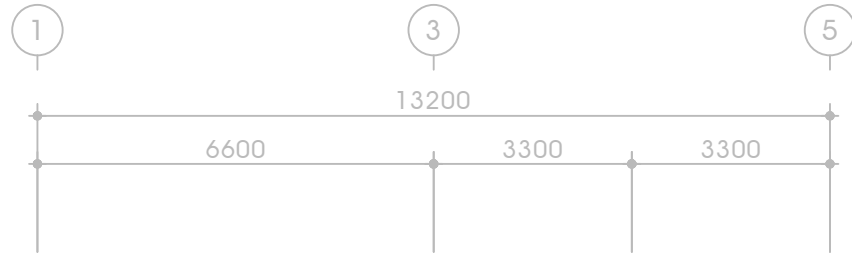
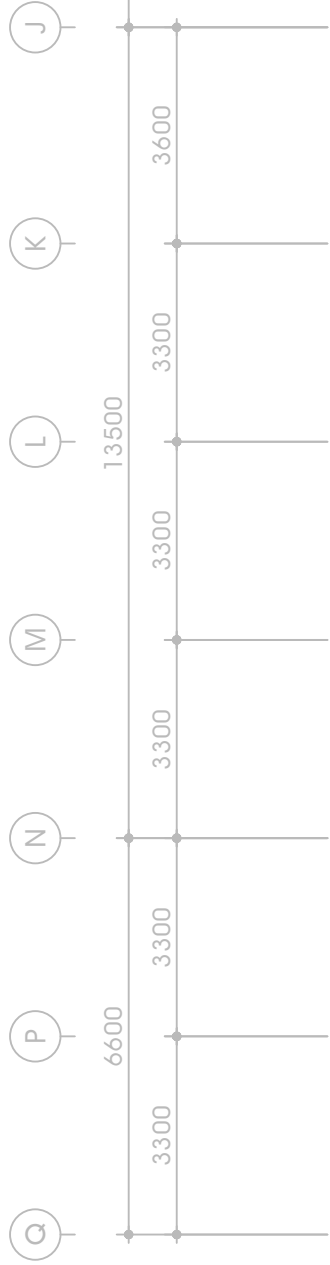
SCALE 1/120

DRAWING NO

EE- 204



실내기 전선관 설치 상세도



2층 냉난방설비 평면도
SCALE A1(A3): 1/60(120)

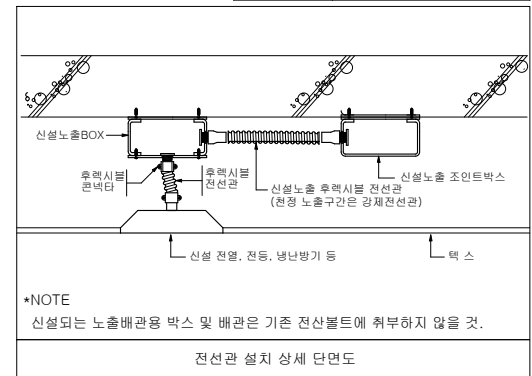
1. 실내기 소비전력은 다음과 같다.

장비명	소비전력[W]
0.6 EHP	1Ø 90[W]
1.0 EHP	1Ø 130[W]
1.4 EHP	1Ø 190[W]
2.0 EHP	1Ø 230[W]
2.5 EHP	1Ø 290[W]
3.0 EHP	1Ø 370[W]

* 실내기 간선은 다음과 같다.

— AC —: HFIX 2-2.5mm², (E) 2.5mm² (FX16C)
-천정 속 노출구간
: HFIX 2-2.5mm², (E) 2.5mm² (ST16C)
-천정 노출구간

장비명	소비전력[kW]
10 EHP	3Ø 14.90[kW]



목원대학교

PROJECT NO.

PROJECT TITLE

대학일자리플러스본부
공간확충 및 환경개선
설계용역

NOTE

5				
4				
3				
2				
1				

NO.	REVISION	DESCRIPTION	DATE	APP.
-----	----------	-------------	------	------

APPROVED BY

건축사 이재용

CHECKED BY

DRAWN BY



(주)세움건축종합건축사사무소

SEUM Architects & Planners

TEL.(042)538-3188 FAX.(042)385-3177

대전광역시 유성구 노은로 71, 214호(노은동)

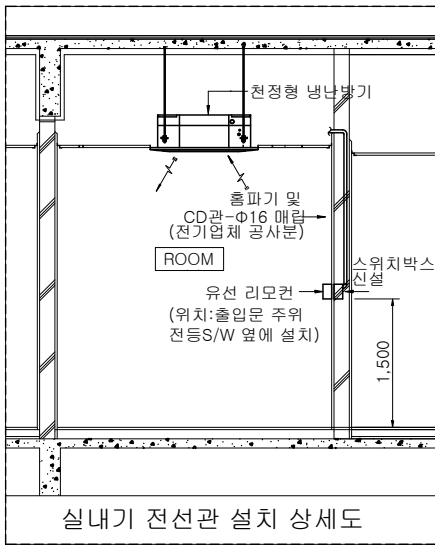
DATE 2024. 11

DRAWING TITLE

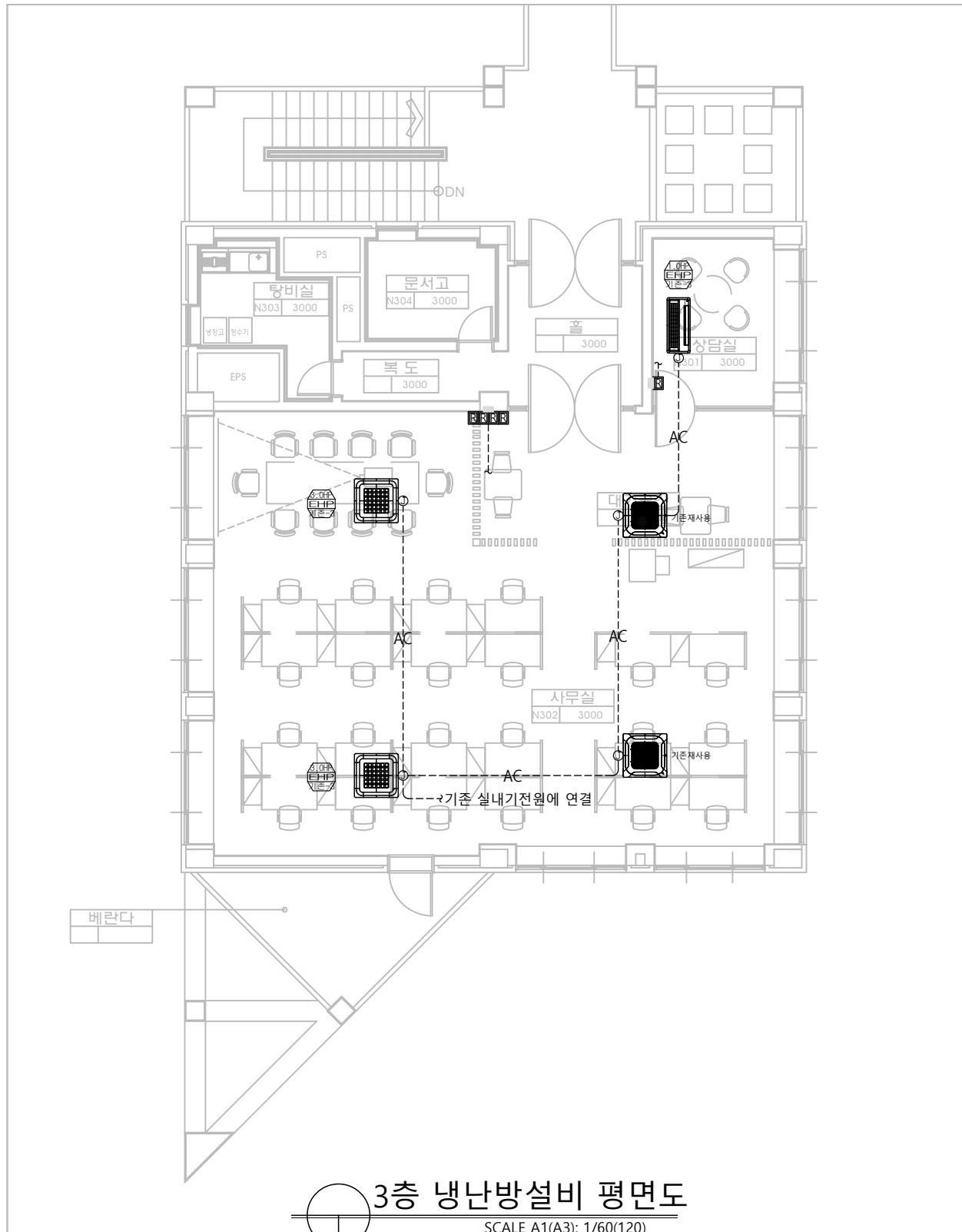
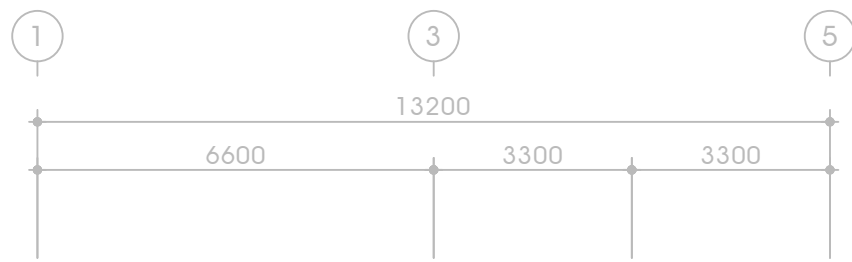
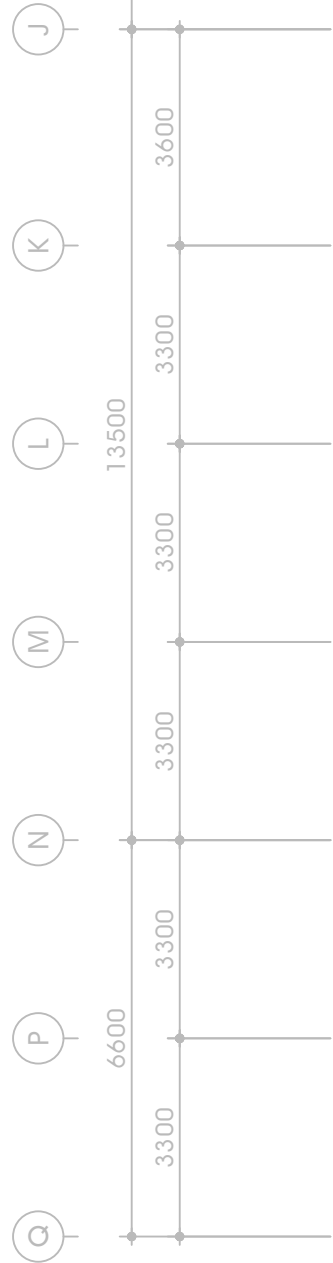
2층 냉난방설비 평면도
(변경후)

SCALE 1/120

DRAWING NO EE- 205



실내기 전선관 설치 상세도



3층 냉난방설비 평면도
SCALE A1(A3): 1/60(120)

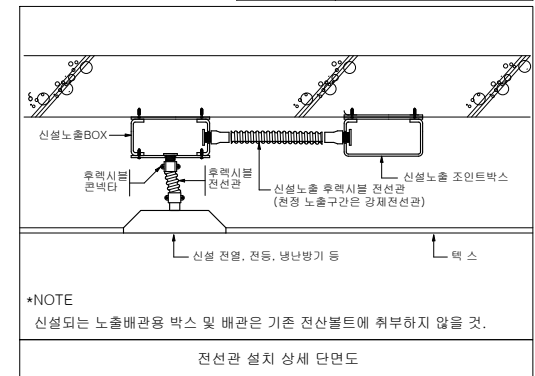
1. 실내기 소비전력은 다음과 같다.

장비명	소비전력[W]
0.6 EHP	1Ø 90[W]
1.0 EHP	1Ø 130[W]
1.4 EHP	1Ø 190[W]
2.0 EHP	1Ø 230[W]
2.5 EHP	1Ø 290[W]
3.0 EHP	1Ø 370[W]

* 실내기 간선은 다음과 같다.

— AC —: HFIX 2-2.5mm², (E) 2.5mm² (FX16C)
-천정 속 노출구간
: HFIX 2-2.5mm², (E) 2.5mm² (ST16C)
-천정 노출구간

장비명	소비전력[kW]
10 EHP	3Ø 14.90[kW]



전선관 설치 상세 단면도



목원대학교

PROJECT NO.

PROJECT TITLE

대학일자리플러스본부
공간확충 및 환경개선
설계용역

NOTE

5				
4				
3				
2				
1				

NO. REVISION DESCRIPTION DATE APP.

APPROVED BY

CHECKED BY

DRAWN BY

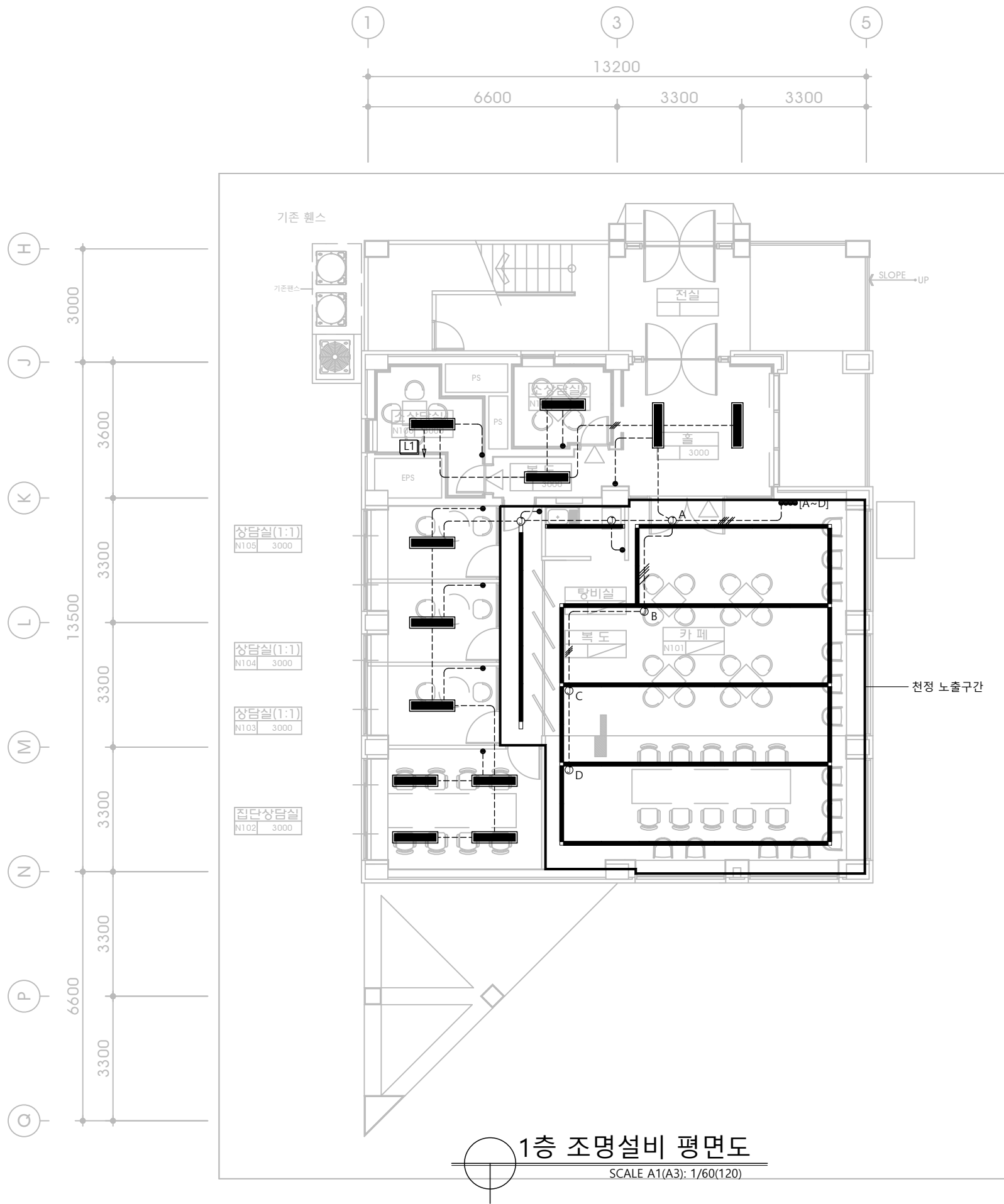
(주)세움건축종합건축사사무소
SEUM Architects & Planners
TEL.(042)538-3188 FAX.(042)385-3177
대전광역시 유성구 노은로 71, 214호(노은동)

DATE 2024. 11

DRAWING TITLE
3층 냉난방설비 평면도
(변경후)

SCALE 1/120

DRAWING NO EE- 206

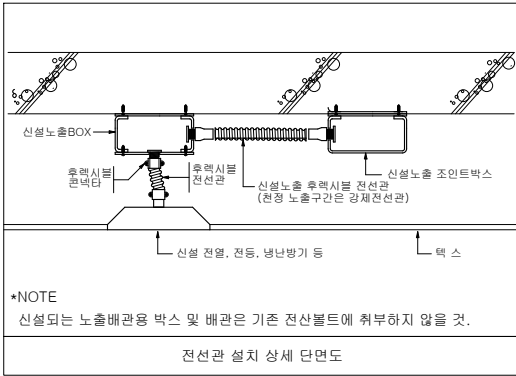


**** 조명 설 비 ****

-주기사항-

- HFIX 2-2.5mm',(E)HFIX 2.5mm' (FX16C)
- HFIX 3-2.5mm',(E)HFIX 2.5mm' (FX16C)
- HFIX 4-2.5mm',(E)HFIX 2.5mm' (FX22C)
- HFIX 5-2.5mm',(E)HFIX 2.5mm' (FX22C)
- HFIX 6-2.5mm',(E)HFIX 2.5mm' (FX22C)
- 분전반귀로

- 천정 속 노출구간은 1종 금속제 가요전선관, 천정 노출구간은 강제전선관 사용할 것.
- 기존 배관, 배선 철거 후 신설.
- 스위치 등 신설 배관은 흠파기하여 벽체 매립할 것. (몰탈마감은 건축공사분)



목원대학교

PROJECT NO.

PROJECT TITLE

대학일자리플러스본부
공간확충 및 환경개선
설계용역

NOTE

5				
4				
3				
2				
1				

NO.	REVISION	DESCRIPTION	DATE	APP.
-----	----------	-------------	------	------

APPROVED BY
건축사 이 재 용

CHECKED BY

DRAWN BY

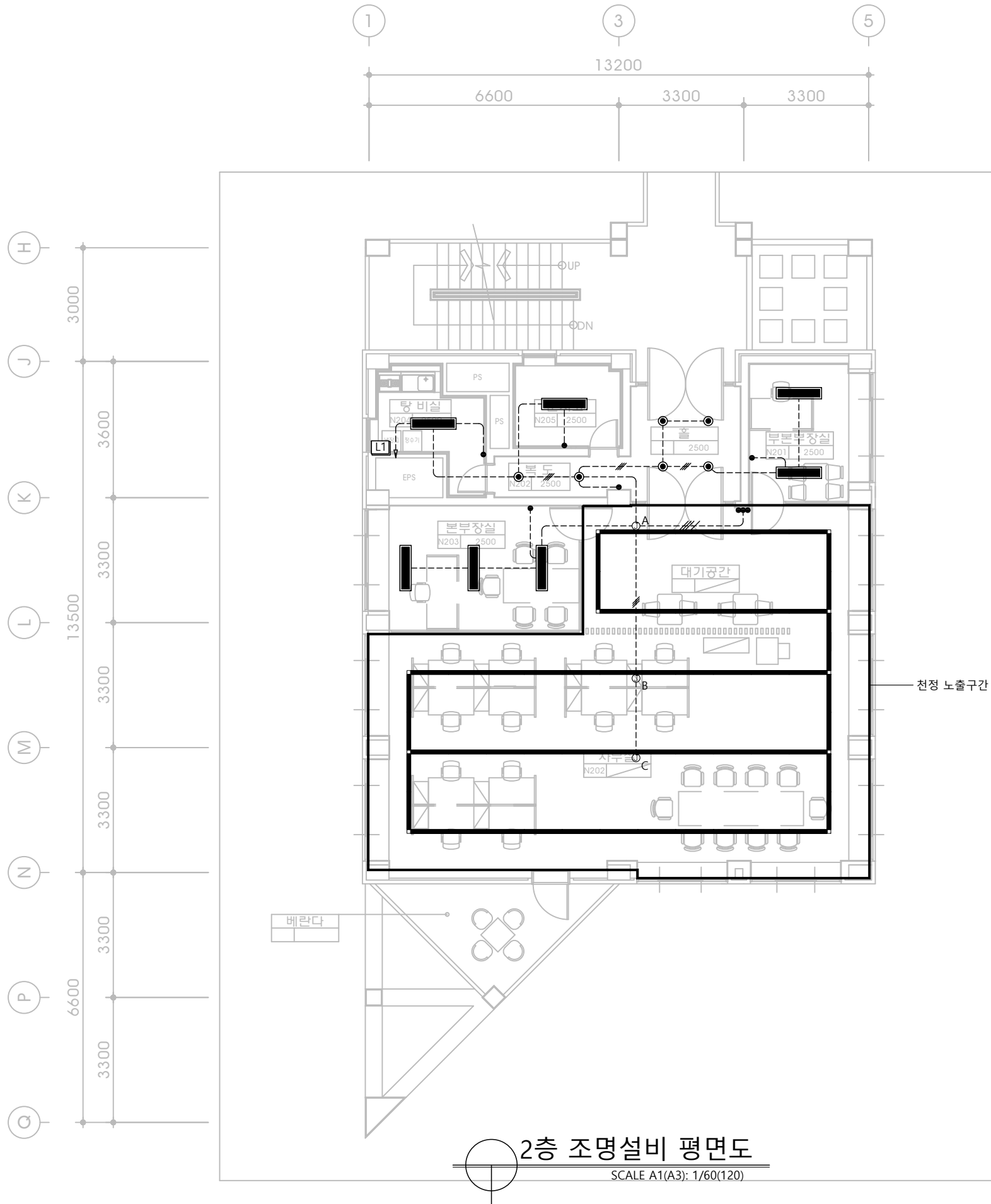
세움
(주)세움건축종합건축사사무소
SEUM Architects & Planners
TEL.(042)538-3188 FAX.(042)385-3177
대전광역시 유성구 노은로 71, 214호(노은동)

DATE 2024. 11

DRAWING TITLE
1층 조명설비 평면도
(변경후)

SCALE 1/120

DRAWING NO EE- 207

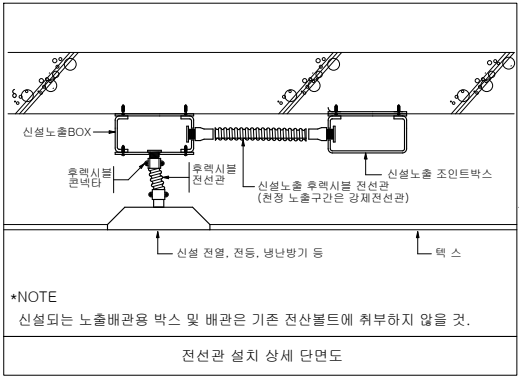


**** 조명 설 비 ****

-주기사항-

- HFIX 2-2.5mm',(E)HFIX 2.5mm' (FX16C)
- HFIX 3-2.5mm',(E)HFIX 2.5mm' (FX16C)
- HFIX 4-2.5mm',(E)HFIX 2.5mm' (FX22C)
- HFIX 5-2.5mm',(E)HFIX 2.5mm' (FX22C)
- HFIX 6-2.5mm',(E)HFIX 2.5mm' (FX22C)
- 분전반귀로

1. 천정 속 노출구간은 1종 금속제 가요전선관, 천정 노출구간은 강제전선관 사용할 것.
2. 기존 배관, 배선 철거 후 신설.
3. 스위치 등 신설 배관은 흠파기하여 벽체 매립할 것. (몰탈마감은 건축공사분)



목원대학교

PROJECT NO.

PROJECT TITLE

대학일자리플러스본부
공간확충 및 환경개선
설계용역

NOTE

5				
4				
3				
2				
1				

NO.	REVISION	DESCRIPTION	DATE	APP.
-----	----------	-------------	------	------

APPROVED BY

CHECKED BY

DRAWN BY

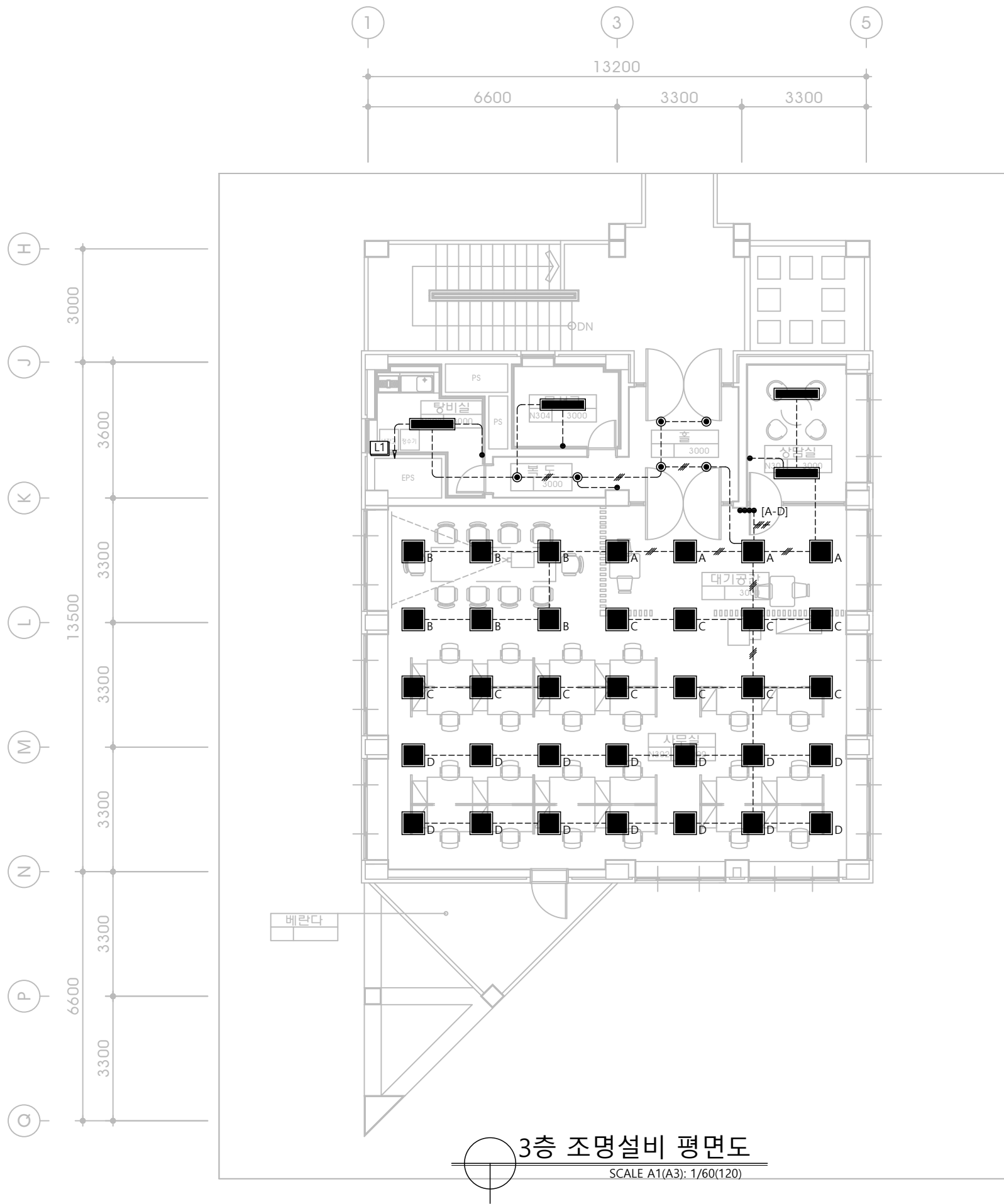
세움
(주)세움건축종합건축사사무소
SEUM Architects & Planners
TEL.(042)538-3188 FAX.(042)385-3177
대전광역시 유성구 노은로 71, 214호(노은동)

DATE 2024. 11

DRAWING TITLE
2층 조명설비 평면도
(변경후)

SCALE 1/120

DRAWING NO EE- 208

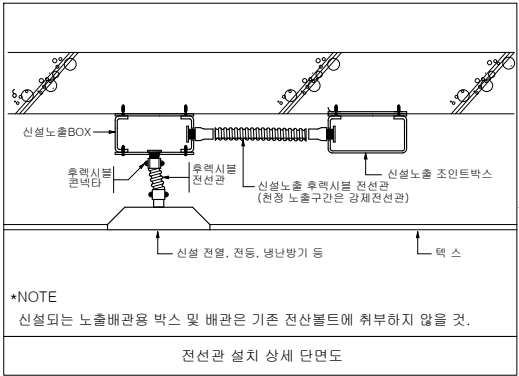


**** 조명 설 비 ****

-주기사항-

- HFIX 2-2.5mm',(E)HFIX 2.5mm' (FX16C)
- HFIX 3-2.5mm',(E)HFIX 2.5mm' (FX16C)
- HFIX 4-2.5mm',(E)HFIX 2.5mm' (FX22C)
- HFIX 5-2.5mm',(E)HFIX 2.5mm' (FX22C)
- HFIX 6-2.5mm',(E)HFIX 2.5mm' (FX22C)
- 분전반귀로

1. 천정 속 노출구간은 1종 금속제 가요전선관, 천정 노출구간은 강제전선관 사용할 것.
2. 기존 배관, 배선 철거 후 신설.
3. 스위치 등 신설 배관은 흠파기하여 벽체 매립할 것. (몰탈마감은 건축공사분)



목원대학교

PROJECT NO.

PROJECT TITLE

대학일자리플러스본부
공간확충 및 환경개선
설계용역

NOTE

5				
4				
3				
2				
1				

NO. REVISION DESCRIPTION DATE APP.

APPROVED BY

CHECKED BY

DRAWN BY

세움
(주)세움건축종합건축사사무소
SEUM Architects & Planners
TEL.(042)538-3188 FAX.(042)385-3177
대전광역시 유성구 노은로 71, 214호(노은동)

DATE 2024. 11

DRAWING TITLE
3층 조명설비 평면도
(변경후)

SCALE 1/120

DRAWING NO EE- 209