

2025

한국폴리텍대학 대전캠퍼스  
하이테크과정 신입생 모집요강

KPOPO

메타버스콘텐츠과 | 반도체융합기계과 | 반도체장비제어과  
스마트소프트웨어과 | 영상디자인과 | 인공지능과 | 전기전자제어과 | 클라우드보안과

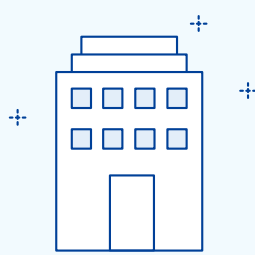


한국폴리텍대학  
대전캠퍼스

# 한눈에 보는 한국폴리텍대학 대전캠퍼스 하이테크과정



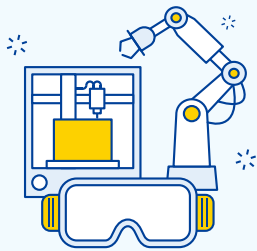
**교육비 무료**  
실습 재료비, 교재비 등



**기숙사 무료**



**훈련장려금 지급**



**최고의 교육환경**  
최신 실습장비 + 실무중심 교육



**국가 기술  
자격증 취득 지원**  
70% 이수 시 기능사 필기 면제



**취업 알선 및 사후 관리**  
수료생 전원



**지도교수 1:1 멘토링**



**조기 취업 지원**  
교육 과정 50% 이상 이수자



국가가 운영하는  
**공공직업교육기관**

## 입학생 특전 | 해당 과정 수강 시 실업급여 재취업 활동 인정

- ✓ 교육비 무료 (실습 재료비, 교재비 등)
- ✓ 기숙사 무료
- ✓ 기능사 필기 면제 (1년 과정 70% 이상 이수자)
- ✓ 최고의 교육 환경 제공 (최신 장비 + 실무 교육 중심)
- ✓ 훈련장려금 월 최대 116,000원 지급  
(기초생활수급자, 차상위계층, 한부모가족, 장애인, 북한이탈주민은 월 최대 250,000원 지급)  
\* 단위기간의 80% 이상 출석 시 일할 지급
- ✓ 수료 후 취업 알선 및 지속적인 사후지도

한남폴리텍대학 대전캠퍼스 하이테크과정 신입생 모집안내

# 2022 KPOP

학과 안내

# 기술과 일자리를 잇는 한국폴리텍대학 대전캠퍼스

## 학과 안내

### 메타버스콘텐츠과

(메타버스콘텐츠)



#### 학과 소개

4차 산업혁명 선도인력 양성을 위하여 개설된 메타버스콘텐츠의 서비스 구현을 위한 기본적인 교육과정으로 3D디자인, 프로그래밍, 인공지능, 네트워크, 블록체인 등을 학습

#### 취업 분야

메타버스콘텐츠 관련 기업, VR/AR 콘텐츠 관련 기업, 교육 및 의료 콘텐츠 기업, 방송사 및 방송프로덕션 관련 기업, 게임콘텐츠 관련 기업, 3D콘텐츠 관련 기업, 홍보콘텐츠 관련 기업 등

#### 취득 가능 자격증

ACE, ACS 국제공인자격증, GTQ, 멀티미디어 콘텐츠제작전문가, 시각디자인산업기사, 컬러리스트산업기사, 정보처리산업기사, Unity Certified 등

### 반도체융합기계과

(반도체장비부품설계)



#### 학과 소개

반도체공정 및 반도체장비를 바탕으로 3D모델링, 반도체장비 및 부품설계, CAM, 반도체부품제작 및 조립, 반도체공정부품측정 등의 학습으로 설계부터 제작, 측정까지 기술을 갖추어 소재, 부품, 장비(소·부·장)에 필요로 하는 기술인재 양성

#### 취업 분야

반도체제조시설 보유기업, 반도체재료 생산기업, 반도체장비 완제품 개발 및 생산 기업, 펌프 등 반도체 부품 제작 기업, 클린룸 구축 등 설비기업 등을 비롯한 모든 산업기반의 기계 관련 분야

#### 취득 가능 자격증

반도체장비유지보수기능사, 기계설계산업기사, 기계정비산업기사, 컴퓨터응용가공산업기사, 기계가공조립산업기사, 산업안전산업기사, 위험물산업기사 등



이론  
**20%**



실습  
**80%**

**+α** 자격증취득  
인성교육

## 반도체장비제어과

(반도체장비SW개발)



### 학과 소개

반도체제조공정장비의 유지보수 및 제어 프로그램 개발 인력 양성을 목표로 반도체 제조공정 및 제조장비에 대한 특화 교과와 자동화 요소기술 교과를 융합하여 반도체 제조공정장비의 제작, 설치, 제어, 운용 및 유지보수와 관련된 내용을 학습

### 취업 분야

- 반도체 제조공정 관련 장비제작, 제어 프로그램 개발, 설치, 장비 운용 및 유지보수 분야
- 반도체 소부장 및 제조 분야, 자동화 제조 장비의 설계, 제작, 제어 프로그램 개발, 설치, 운용, 유지보수 분야
- 스마트팩토리 및 자동화 생산시설의 장비관리, 유지보수 분야
- 로봇 및 자동화 기구 설계 및 제작, 제어 분야

### 취득 가능 자격증

자동화설비산업기사, 설비보전산업기사, 기계설계산업기사, 산업안전산업기사, 위험물산업기사, 설비보전기사, 반도체설비보전기능사, 설비보전기능사, 전기기능사 등

## 스마트소프트웨어과

(스마트소프트웨어)



### 학과 소개

4차 산업혁명의 핵심 분야로 소프트웨어 개발이 필요한 산업현장의 요구에 부응하는 소프트웨어 전문가 양성을 목표로 운영되고 있으며, 실무형 인재 양성을 위하여 프로그래밍 언어, 데이터베이스, 웹프로그래밍, 전자정부프레임워크, 빅데이터 분석 등의 전공 교과 운영을 통하여 졸업생들은 기업체, 관공서, 군무원에 이르기까지 사회 전반에서 소프트웨어 전문가로서 중요한 역할을 다하고 있음

### 취업 분야

소프트웨어, 앱 및 웹프로그래밍 개발 분야, 웹사이트 제작 분야, 빅데이터 처리 분야, 정보보안 분야, 기업체 및 관공서 전산실, 군무원 등

### 취득 가능 자격증

정보처리산업기사, 사무자동화산업기사, 정보보안산업기사, 리눅스마스터, SQLD, ITQ / GTQ / GTQI, 정보처리기사, 정보보안기사 등

교과운영시간  
**1200시간**

총 훈련일수의 80% 이상 출석 시  
**현장실습 가능**  
(지도교수 상담)

\*학사일정에 따라 조정 가능  
**주 5일, 일5~8시간 수업**  
(학과별 상이)

## 영상디자인과

(가상현실콘텐츠제작)



### 학과 소개

가상영상제작 및 3D 콘텐츠 제작을 활용한 증강현실, 가상현실, 게임, 광고, 영화 등에 적용될 다양한 3D 콘텐츠 제작을 위한 영상 전문 크리에이터 양성

### 취업 분야

MBC, KBS, TJB, CMB, NETFLIX, 등 게임 콘텐츠 관련기업, 3D콘텐츠 관련기업, 방송국, OTT, VFX 스튜디오, 영상프로덕션, VR, XR, AR 관련기업

### 취득 가능 자격증

멀티미디어 콘텐츠제작전문가, GTQ, ACE, ACS, 국제공인자격증, APPLE 국제공인 자격증, 게임그래픽전문가, 게임프로그래밍전문가, 게임기획전문가, ACP

## 인공지능과

(인공지능 SW)



### 학과 소개

한국폴리텍대학 최초 AWS 아카데미 교육 학과로 인공지능 소프트웨어 개발, 인공지능 플랫폼 엔지니어, 인공지능 RPA(Robotic Process Automation) 소프트웨어개발, 스마트팩토리 소프트웨어 개발에 대한 현장 실무중심의 교과과정 운영으로 핵심 인재 양성

### 취업 분야

AI·빅데이터 소프트웨어 개발 분야, 인공지능 RPA 개발 분야, 스마트팩토리 AI 개발 분야, 인공지능 서비스 개발 및 시스템엔지니어 분야, 인공지능 시스템 통합(SI) 개발 관련 및 글로벌IT 컨설팅 등

### 취득 가능 자격증

데이터아키텍처 준전문가(DAsP), 데이터분석 준전문가(ADsP), SQL 개발자(SQLD), 정보처리산업기사, 정보보안산업기사, 사무자동화산업기사, AWS Certification (Amazon), Azure AI Fundamentals(Microsoft), CNA(Certified Novell Administrator), CCNA/CCDA(Cisco) etc





“대학 졸업 후  
돌파구가 필요합니다”

하이테크과정 | NCS Lv 4~5

(필수) 만 39세 이하의 미취업자



아래 자격 중 어느 하나 해당 시 지원 가능

- 2년/4년제 대학 졸업(예정)자 또는 4년제 2년 이상 수료자
- 산업기사 이상 자격증 소지자
- 동일 및 유사 계열 2년 이상 실무 종사자

## 전기전자제어과

(신재생에너지)



### 학과 소개

전기·전자에 대한 이론과 실습을 바탕으로 신재생에너지 발전, 전기·전자시스템 설계 및 유지보수할 수 있는 현장중심형 엔지니어 양성

### 취업 분야

전력회사, 전기안전 직무, 자동화시스템 설계 및 PLC제어 직무, 전기공사업 및 신재생에너지 설계 시공 직무, 중견기업 공무설비 관리

### 취득 가능 자격증

전기산업기사, 소방설비산업기사, 신재생에너지산업기사, 전기공사산업기사, 전자산업기사, 승강기산업기사

## 클라우드보안과

(데이터센터보안관리)



### 학과 소개

4차 산업혁명 핵심기술인 클라우드컴퓨팅, 정보보호, 네트워크보안, 클라우드보안, 해킹 및 침입탐지 등 클라우드보안 관련 기술에 대한 이론과 실기를 바탕으로 현장 중심형 클라우드보안전문가 양성

### 취업 분야

정보보안전문업체, 보안관제전문업체, 공공 및 민간 데이터센터, 보안컨설팅 전문기업, 모의해킹 전문기업, 사이버보안부서관

### 취득 가능 자격증

정보보안기사/산업기사, 산업보안관리사, 개인정보보호사, CISSP, CISA

# 하이테크과정 신입생 모집요강

메타버스콘텐츠과 | 반도체융합기계과 | 반도체장비제어과 | 스마트소프트웨어과  
영상디자인과 | 인공지능과 | 전기전자제어과 | 클라우드보안과

## 1 모집 인원

학과	직종	모집 정원	모집 인원	모집 1차			모집 2차		
				소계	일반	기회 균형	소계	일반	기회 균형
메타버스콘텐츠	메타버스콘텐츠	20	22	18	13	5	4	3	1
반도체융합기계	반도체장비부품설계	20	22	18	13	5	4	3	1
반도체장비제어	반도체장비SW개발	20	22	18	13	5	4	3	1
스마트소프트웨어	스마트소프트웨어	25	27	23	17	6	4	3	1
영상디자인	가상현실콘텐츠제작	20	22	18	13	5	4	3	1
인공지능	인공지능SW	20	22	18	13	5	4	3	1
전기전자제어	신재생에너지	25	27	23	17	6	4	3	1
클라우드보안	데이터센터보안관리	20	22	18	13	5	4	3	1

※ 학과 및 모집 차수별 모집 인원은 대학 사정에 따라 변경될 수 있음

## 2 전형 일정

모집 구분	원서 접수	면접	합격자 발표 및 등록
모집 1차	2024. 11. 1.(금) 10:00 ~ 2024. 12. 6.(금) 18:00	2024. 12. 11.(수)	2024. 12. 16.(월) ~ 2024. 12. 19.(목)
모집 2차	2024. 12. 9.(월) 10:00 ~ 2025. 1. 10.(금) 18:00	2025. 1. 15.(수)	2025. 1. 20.(월) ~ 2025. 1. 23.(목)
자율 모집	결원 발생 시, 별도계획 수립 후 시행 예정 / 대학 홈페이지 공지		
입학 예정일	2025. 3. 4.(화)		

## 3 전형 방법

가 성적 반영 요소 및 배점 : 면접 100%

나 면접 안내

구분	실시내용
면접	<ul style="list-style-type: none"> <li>• 학업 및 취업의지, 지원학과에 대한 이해도</li> <li>• 학과 특성에 따라 수학 가능 여부 판단</li> </ul>

- ※ 개인별 면접 시간 및 장소는 면접일 전일 대학 홈페이지에 공지되며, 개별 공지하지 않음
- ※ 면접 당일 신분증 지참
- ※ 면접 불참자는 불합격 처리됨



# 4

## 지원 자격

### 가 기본 입학 자격 「국민평생직업능력 개발법」 제3조, 같은법 시행령 제4조, 제6조, 제6조의2

구분	하이테크
신분 자격	<ul style="list-style-type: none"> <li>• 아래 중 어느 하나에 해당하면서 연령/학력 및 자격증 각 기준을 모두 충족하는 자               <ul style="list-style-type: none"> <li>* 근로자의 경우 수업에 정상적으로 참여가 가능한 자에 한함</li> </ul> </li> <li>① 고용보험에 가입되지 않은 자</li> <li>② 비정규 형태 근로자 (6p 상세 자격 기준 확인)               <ul style="list-style-type: none"> <li>- 일용직, 단시간 근로자, 기간제 근로자, 일시적사업 고용근로자</li> </ul> </li> <li>③ 개인사업자 중 세부요건을 충족하는 자 (6p 상세 자격 기준 확인)</li> <li>④ 노무제공자 중 세부요건을 충족하는 자 (7p 상세 자격 기준 확인)</li> <li>⑤ 「난민법」 시행령 제15조에 해당하는 난민               <ul style="list-style-type: none"> <li>- 법무부장관 명의 직업훈련 추천서를 받은 자에 한함</li> </ul> </li> <li>⑥ 「다문화가족지원법」 시행령 제11조에 해당하는 결혼이민자 등               <ul style="list-style-type: none"> <li>- 대한민국 국민과 혼인한 적이 있거나 혼인 관계에 있는 재한외국인</li> <li>- 귀화 허가를 받은 자</li> </ul> </li> <li>⑦ 「고등교육법」 제2조에 따른 학교의 재학생 중 졸업까지 남은 수업 연한이 2년 이내인 자 (야간, 방송대학·통신대학·방송통신대학 및 사이버대학은 수업 연한 무관)</li> <li>⑧ 「부가가치세법」 제8조에 따라 사업자등록증을 발급받은 법인의 대표자로서 세부요건을 충족하는 자 (6p 상세 자격 기준 확인)</li> <li>⑨ 「소득세법」 제168조 또는 「국세기본법」 시행령 제8조 등에 따라 고유번호를 부여받은 단체의 대표로서 세부요건을 충족하는 자 (7p 상세 자격 기준 확인)</li> <li>⑩ 「고용보험법」 제2조제1호나목에 따른 자영업자인 피보험자</li> </ul>
연령 자격	<ul style="list-style-type: none"> <li>• 만 15세 이상 ~ 만 39세 이하</li> </ul>
학력 및 자격 (어느 하나 해당 시 지원 가능)	<ul style="list-style-type: none"> <li>① 2년제 대학 이상 졸업(예정)자 또는 4년제 대학 2년 이상 수료자 또는 이와 동등 수준의 학력을 인정받는 자 (7p 상세 자격 기준 확인)</li> <li>② 산업기사 이상 자격증 소지자</li> <li>③ 동일 및 유사 계열 2년 이상 실무 종사자               <ul style="list-style-type: none"> <li>* 동일 및 유사 계열 판단 기준은 국가기술자격법 시행규칙 별표 준용</li> </ul> </li> </ul>
기타사항	<ul style="list-style-type: none"> <li>• 신분자격 ⑦항과 학력 기준이 상충하는 경우 학력 기준을 우선함</li> <li>• 하이테크 학력자격(자격증, 경력)은 제시된 기준 내에서 대학이 선택 가능</li> </ul>

### 나 기회 균형 선발 「직업교육훈련촉진법」 시행령 제10조

구분	대상자
하이테크	<ul style="list-style-type: none"> <li>• 「국민기초생활보장법」에 따른 수급권자</li> <li>• 「장애인복지법」에 따른 장애인</li> <li>• 「국가유공자 등 예우 및 지원에 관한 법률」에 따른 국가유공자 및 유족·가족</li> <li>• 「제대군인지원에 관한 법률」 제4조에 따른 중·장기복무 제대군인</li> <li>• 「한부모가족지원법」 제4조제1호에 해당하는 자</li> <li>• 「군인사법」 제46조의2에 따른 전직지원교육 대상자 중 장기 복무(10년)한 전역 예정 군인</li> </ul>

### 다 상세 입학 자격

- 비정규형태 근로자는 아래에 해당하는 자를 의미함
  - (일용직) 하루를 단위로 근로계약을 체결한 근로자
  - (단시간근로자) 1주 동안의 근로시간이 그 사업장에서 같은 종류 업무에 종사하는 통상 근로자의 근로시간에 비해 짧은 근로자
  - (기간제근로자 및 일시적사업 고용 근로자) 일시적 사업 또는 계속 사업을 위해 기간의 정함이 있는 근로계약을 체결한 근로자
- 개인사업자는 아래 조건을 충족하는 자에 한함
  - (공동) 「부가가치세법」 제8조에 따라 사업자등록증을 발급받은 개인 사업자 중 원사점수 전일까지 사업기간이 1년 이상인 사람
    - \* 2명 이상이 공동으로 사업자 등록을 한 경우 “종합소득세” 신고 시 분배 비율에 따라 인정된 소득금액 합산(소득금액증명 확인)
  - (부동산임대사업자) 최근 1년간 「부가가치세법」 제55조제2항에 따라 신고한 부동산임대공급금액이 4천 8백만원 미만인 사람
    - \* 면세사업자 또는 간이과세자에 해당하는 사람은 사업기간 1년 미만 지원 가능
  - (부동산임대업 이외) 최근 1년간 매출과세표준(수입금액)이 4억 미만인 사람
    - \* 간이과세자 또는 사업 부진에 따른 휴업신고자는 사업기간 1년 미만 지원 가능
    - \* 사업자등록증이 여러 개일 경우 합산하여 4억 미만인 사람

- 노무제공자는 아래 조건을 충족하는 자에 한함
  - 「소득세법 시행령」 제137조제1항에 따른 사업자 또는 영리를 목적으로 자기의 계산과 책임 하에 근로를 제공하는 사람으로서 최근 3개월간 월평균 소득이 500만원 미만인 사람
- 법인의 대표자는 아래 조건을 충족하는 자에 한함
  - 「부가가치세법」 제8조에 따라 사업자등록증을 발급받은 법인의 대표자로서 사업기간이 1년 이상이면서 최근 1년간 월평균 소득이 300만원 미만인 사람
- 고유번호를 부여받은 단체의 대표는 아래 조건을 충족하는 자에 한함
  - 「소득세법」 제168조 또는 「국세기본법 시행령」 8조 등에 따라 고유번호를 부여받은 단체의 대표로서 최근 1년간 월평균 소득이 300만원 미만인 사람
- 하이테크과정 학력자격 기준은 다음과 같음
  - (2년제 대학 이상 졸업(예정)자) 2~6년제 대학의 졸업예정자 또는 졸업자
  - (4년제 대학 2년 이상 수료자) 3~6년제 대학의 2학년 이상 수료 및 60학점 이상 취득자
  - (동등 수준의 학력을 인정받는 자) 위와 동등 수준의 학위를 수여받은 자 또는 동등 수준의 학력을 인정받는 자(학점은행제는 80학점 이상 인정받은 자에 해당)

## 라 선발 제외 「국민 평생 직업능력 개발법」 시행령 제6조

- 폴리텍대학 2003년 이후 개설과정 3회 이상 수강자(중도 탈락 포함)
  - ※ 최종변동구분(제적, 자퇴, 조기취업, 졸업)의 최종변동일 이후 고용보험 가입 이력이 180일 이상일 경우, 해당 교육과정까지의 수강 이력은 교육 횟수에 포함되지 않음
- 「공무원연금법」 제3조제1항제1호기목 및 「사립학교교직원 연금법」을 적용받고 현재 재직 중인 사람
- 「군인연금법」에 따른 군인으로 재직 중인 사람. 다만, 다음 각 목의 어느 하나에 해당하는 사람은 선발 제외 대상 아님
  - 「제대군인지원에 관한 법률」 제13조제2항을 적용받는 사람
  - 「군인사법 시행령」 제60조의2제4항을 적용받는 사람
- 「국민평생직업능력개발법」 제55조 및 같은법 시행규칙 제22조에 따른 지원·용자·수강 제한의 기간이 종료되지 않은 사람
- 「고용보험법」 시행령 제56조제4항에 따라 부정행위에 따른 지원금 등의 반환 명령을 받고 그 납부의 의무를 이행하지 아니하는 사람
- 중앙행정기관 또는 지방자치단체로부터 훈련비를 지원받는 사업에 참여하는 사람
- 입학전형관리(소)위원회에서 교육에 부적합하다고 인정되는 자

# 5

## 지원자 필독 유의사항

유의사항	내용
접수취소(변경) 불가	• 원서접수가 완료된 이후에는 접수취소 및 변경할 수 없으며, 접수된 서류는 반환하지 않음
폴리텍 대학 간 복수지원	• 폴리텍 대학 간 복수 지원 제한 없음 (등록 및 등록포기와 관계없이 지원 가능. 단, 이중등록 금지) • 동일한 캠퍼스·모집과정·모집(과정)차수에서 한 개 학과만 지원가능
전화번호 정확히 입력	• 전화충원 시 연락 가능한 전화번호(추가연락처 포함)를 원서접수 시 정확히 입력해야 하며, 충원합격자 개별 통보(전화충원 시) 시 연락 시도에도 불구하고 연락이 두절된 자는 불합격 처리하고 다음 순위자로 충원함
필수(추가) 서류 제출	• 원서접수 완료 후, 추가 제출서류가 필요한 수험자는 면접 전 일까지 이메일, 등기우편, 방문을 통해 제출해야 하며 서류 미제출자 및 서류미비자는 불합격 처리함 • 제출서류는 지원자 기준으로 발급하여야 하며, 원서접수일 기준으로 6개월 이내 발급서류만 인정함 (예외는 입학전형 시행계획에 따름) • 지원자격을 확인하기 위하여 추가 서류 제출을 요구할 수 있음 • 모든 외국어 증명서는 반드시 한글로 번역하여 공중 받아 제출
기회 균형 선발	• 기회 균형 선발로 지원한 경우, 해당자격의 증명서류를 기한 내 제출하지 못하거나 서류가 미비할 경우 불합격 처리함
합격/입학 무효처리	• 아래 어느 하나에 해당하는 자는 입학 후라도 합격 또는 입학을 무효로 함 - 입학원서, 학교생활기록부, 졸업 증명서, 성적 증명서, 기타 증명서류 등 제출서류를 위·변조한 사실이 발견된 자 - 합격 또는 입학한 후라도 사실조회 결과 지원자격 미달인 자 - 등록기간에 등록을 하지 않은 자 - 폴리텍대학 내 과정구분 없이 이중등록이 된 자 - 기타 부정한 방법으로 합격 또는 입학한 사실이 확인된 자

### 기타

- 학과별 모집 정원의 50% 미만 등록 시 해당 학과를 개설하지 않을 수 있으며, 대학 사정에 의해 학과 통폐합이 있을 수 있음
- 모집 요강 기재 내용은 대학 사정에 따라 변경될 수 있으며, 기타 기재되지 않은 자세한 사항은 대학 계획에 따름

# 6

## 제출 서류

### 가 공통 서류

자격 구분	제출서류	비고(발급기관)
모든 지원자	<ul style="list-style-type: none"> <li>· 입학원서(대학 양식)</li> <li>· 개인정보이용 동의서</li> </ul>	▶ 온라인 접수 시 불필요

### 나 지원 자격별 서류

자격 구분	제출서류	비고(발급기관)	
하이테크 과정	2년제 이상 대학의 졸업(예정)자	<ul style="list-style-type: none"> <li>· 졸업(예정)증명서</li> <li>· (예정증명서가 발급되지 않는 경우) 학년이 표기된 재학(재적)증명서</li> </ul>	<ul style="list-style-type: none"> <li>▶ 학위 취득 기관 (국가평생진흥원 발급 증명서 포함)</li> <li>▶ 외국소재 대학의 경우 아래 중 하나의 방법으로 확인 필요               <ol style="list-style-type: none"> <li>① 아포스티유 확인</li> <li>② 영사 확인</li> <li>③ 중국교육부 운영 학력·학위인증센터 발행 인증보고서</li> </ol> </li> </ul>
	4년제 대학의 2년 이상 수료(예정)자	<ul style="list-style-type: none"> <li>· 수료(예정)증명서</li> <li>· 성적증명서</li> </ul>	
	전문대졸 동등 이상의 학력을 가진자	· 동등 이상의 학력을 증빙하는 모든 종류의 서류 인정	
	산업기사 이상 자격증 소지자	· 자격증 사본	
	동일 및 유사 계열 2년 이상 실무 종사자	· 직무가 기재된 경력증명서(대학 자체 서식)	
비정규형태 근로자	· 비정규 형태임을 증빙하는 근로계약서 또는 확인서	▶ 대학 자체 서식	
개인사업자	개인사업자 (부동산 임대업 외)	<ul style="list-style-type: none"> <li>· (일반)사업자등록증명원 + 부가가치세과세표준증명원</li> <li>· (간이)사업자등록증명원</li> <li>· (면세)사업자등록증명원 + 부가가치세면세사업자수입금액증명원</li> <li>· (휴업)휴업사실증명원</li> </ul>	▶ 세무서 및 홈택스
	부동산 임대 사업자	<ul style="list-style-type: none"> <li>· (일반)사업자등록증명원 + 부동산임대공급가액명세서</li> <li>· (간이)사업자등록증명원</li> <li>· (면세)사업자등록증명원</li> <li>· (휴업)휴업사실증명원</li> </ul>	
노무 제공자	· 최근 3개월간 급여명세서	▶ 산업체	
난민	· 법무부장관 명의의 직업훈련 추천서	▶ 대학 자체 서식	
결혼이민자 등	결혼이민자	· 가족관계 증명서 또는 혼인관계증명서	▶ 해당서류 제출 시 가산점 인정을 위한 서류 생략 가능
	귀화자	<ul style="list-style-type: none"> <li>· 가족관계 증명서 또는 혼인관계증명서</li> <li>· 기본증명서(국적취득, 상실 특정 발급)</li> </ul>	
졸업까지 남은 연한 2년 이내인 자	<ul style="list-style-type: none"> <li>· (전문대학) 재적증명서</li> <li>· (3년제대학이상) 해당 대학에서 발급하는 서류 중 재적과 학년을 증빙하는 모든 종류의 증명서 인정</li> </ul>	▶ 해당 대학	
법인 대표자	<ul style="list-style-type: none"> <li>· 사업자등록증명원</li> <li>· 소득금액증명원</li> </ul>	▶ 세무서 및 홈택스	
고유번호 단체 대표	<ul style="list-style-type: none"> <li>· 고유번호증</li> <li>· 소득금액증명원</li> </ul>	▶ 세무서 및 홈택스	
자영업자 중 고용보험 피보험자	<ul style="list-style-type: none"> <li>· 사업자등록증 또는 고유번호증</li> <li>· 자영업자 고용보험 가입 승인 통지서</li> </ul>	▶ 근로복지공단	

※ 기회 균형 선발 서류는 대학 계획에 따르며, 별도 안내 예정

## 한국폴리텍대학 대전캠퍼스 오시는 길



한국폴리텍대학  
대전캠퍼스



한국폴리텍대학에서 여러분의 꿈을 완성하세요!

[34503] 대전광역시 동구 우암로 352-21(가양동)

문의 042 670 0510~8

대전폴리텍 ▼ 검색