




MOKWON UNIVERSITY
VISUAL COMMUNICATION DESIGN

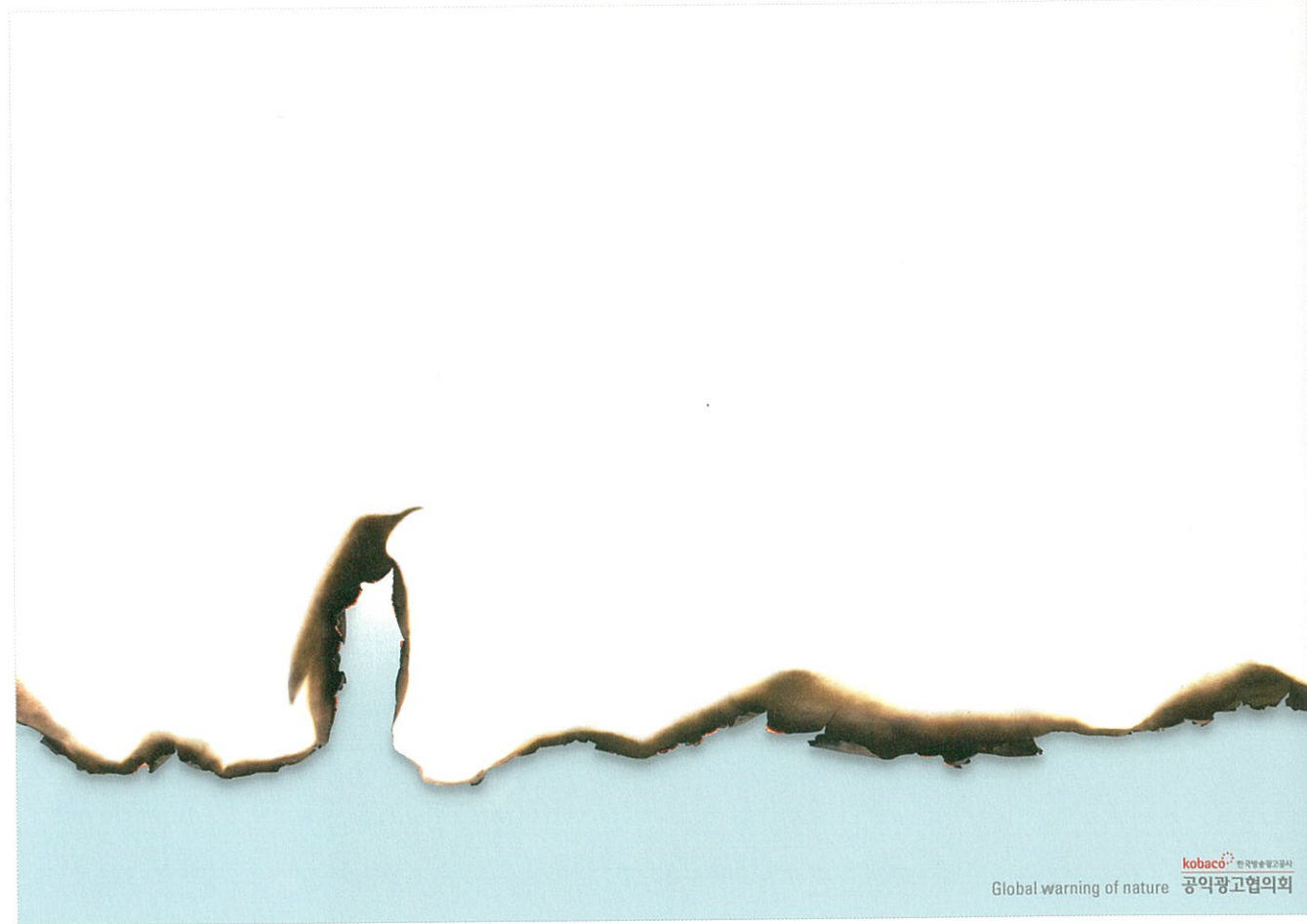


제31회 목원뵆그래픽
환경살리기 포스터전
www.mw-visual.com

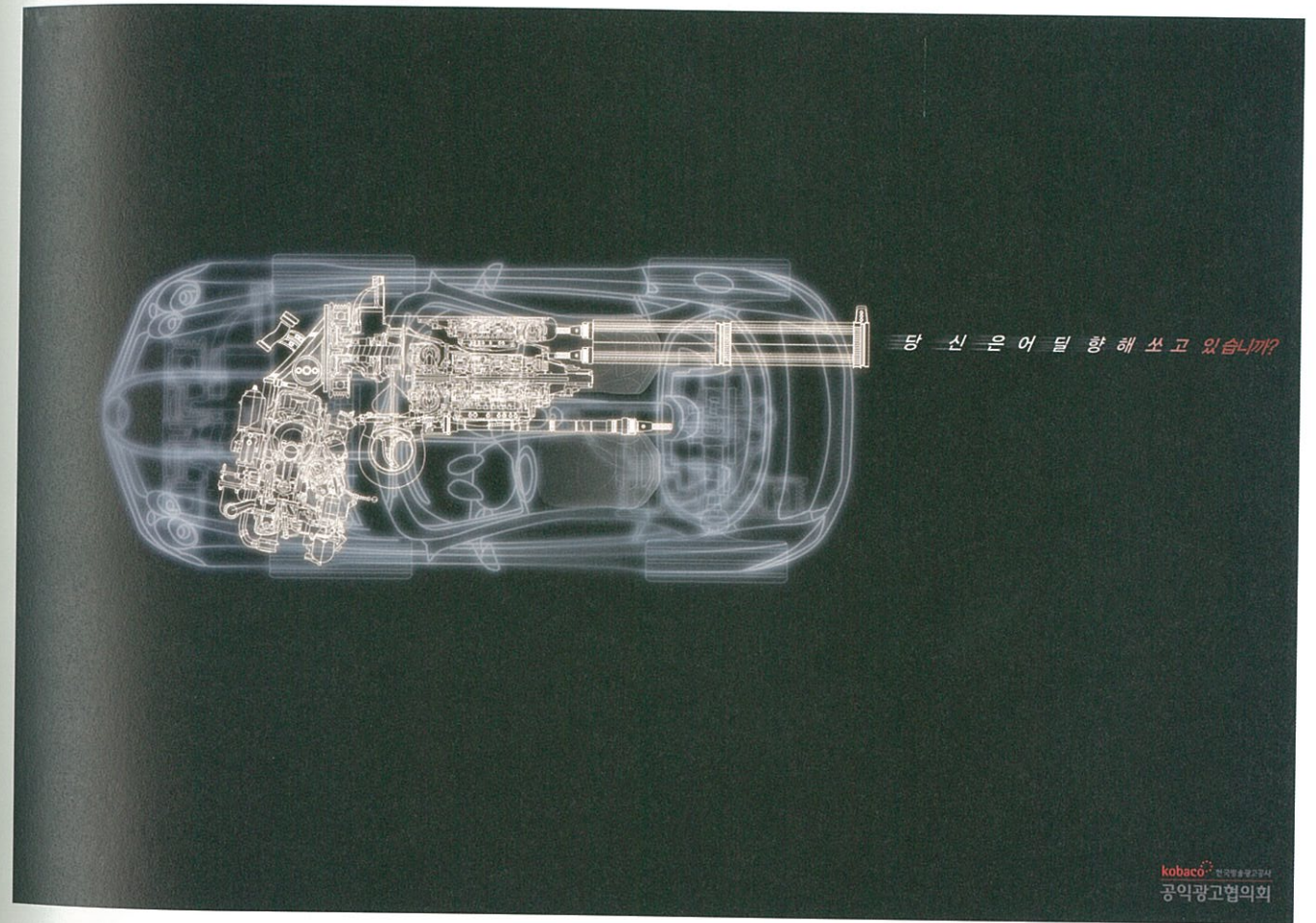
2010. 4.16 ~ 4.21
한국광고문화회관 3층 전시실
(2호선 잠실역 7.8번 출구)
목원대학교 시각디자인학과 



잃 어 버 린 자 연 | 우리들의 자연파괴로 동물들이 살 곳을 잃어간다는 것을 표현한 작품



Global warning of nature **kobaco** 한국방송광고공사
공익광고협의회



당신은어딜향해쓰고있습니까?

kobaco 한국방송광고공사
공익광고협의회



더운 펭귄 | 펭귄을 이용해 온난화의 심각성을 일러스트로 표현



물 쓰듯 쓰지 마세요 | 자동차이용으로 기름이 물 쓰듯 소비되어 환경파괴의 주범이 된다는 표현

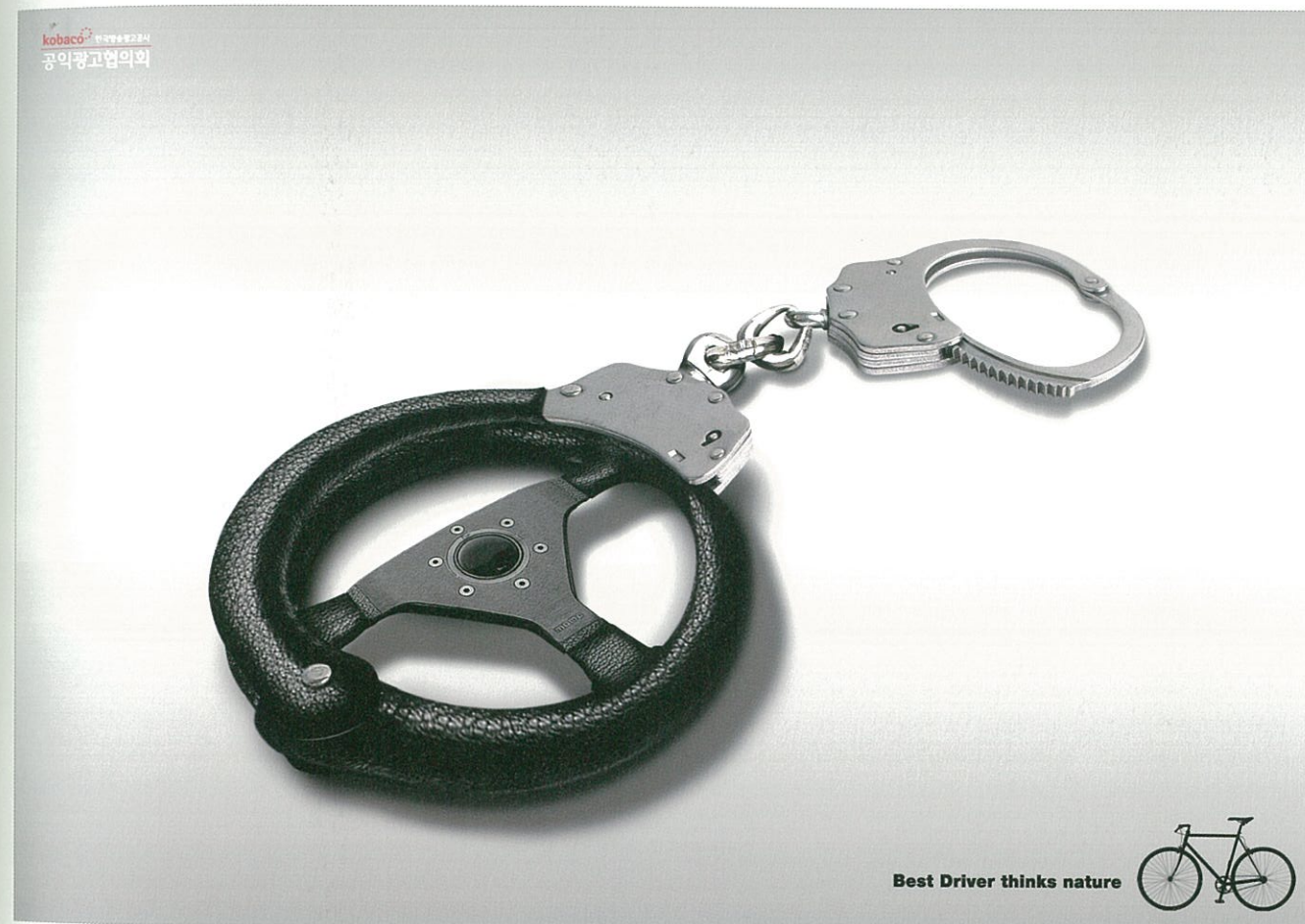
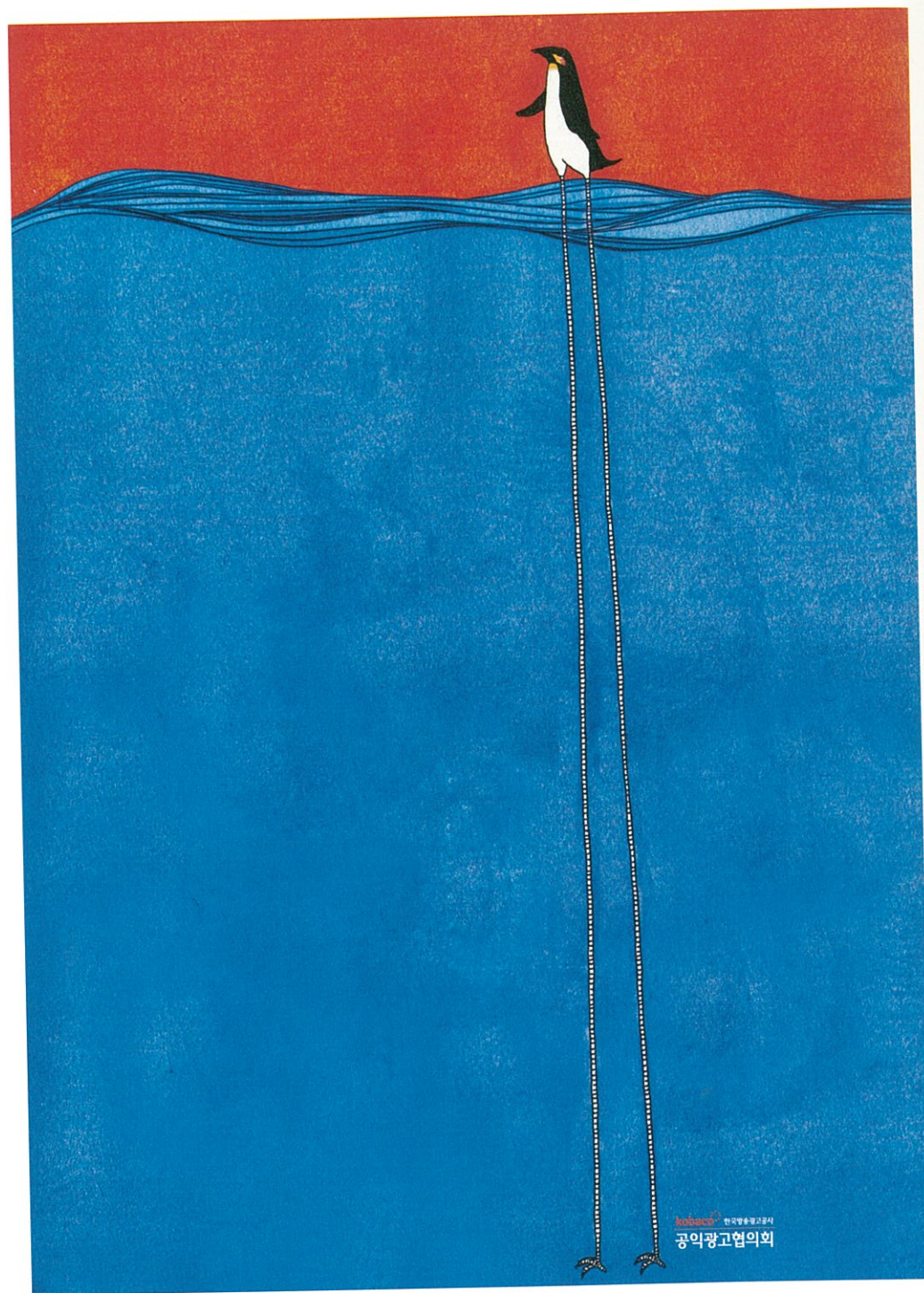


Human & Nature | 인간의 신체에 자연을 표현하여 인간과 자연의 조화를 나타내었다



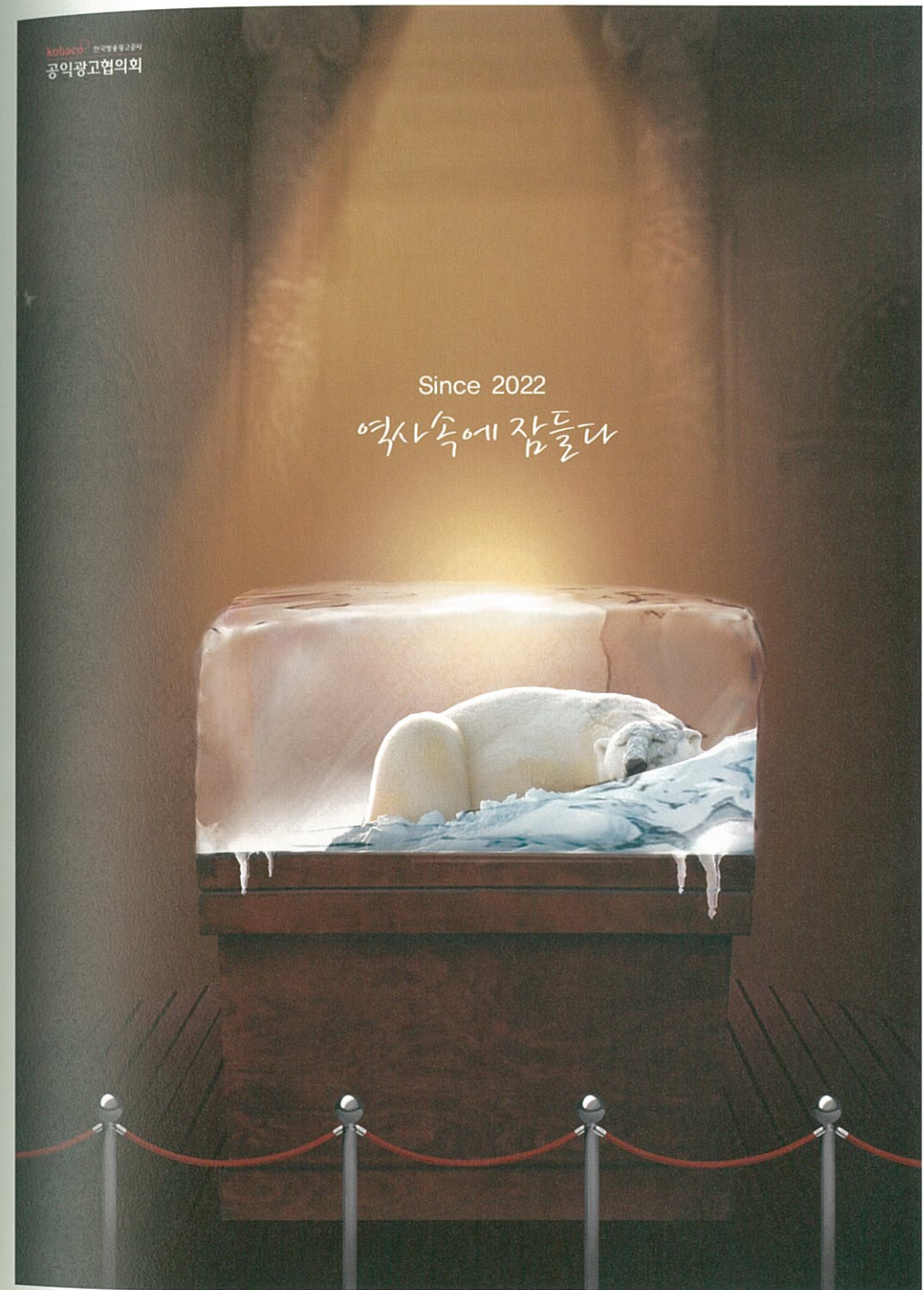
우리들에겐 패션이지만 이들에겐 죽음입니다

패션 학 대 | 동물을 확대하면서 사람의 패션문화를 즐기는 이들을 유머러스하게 표현

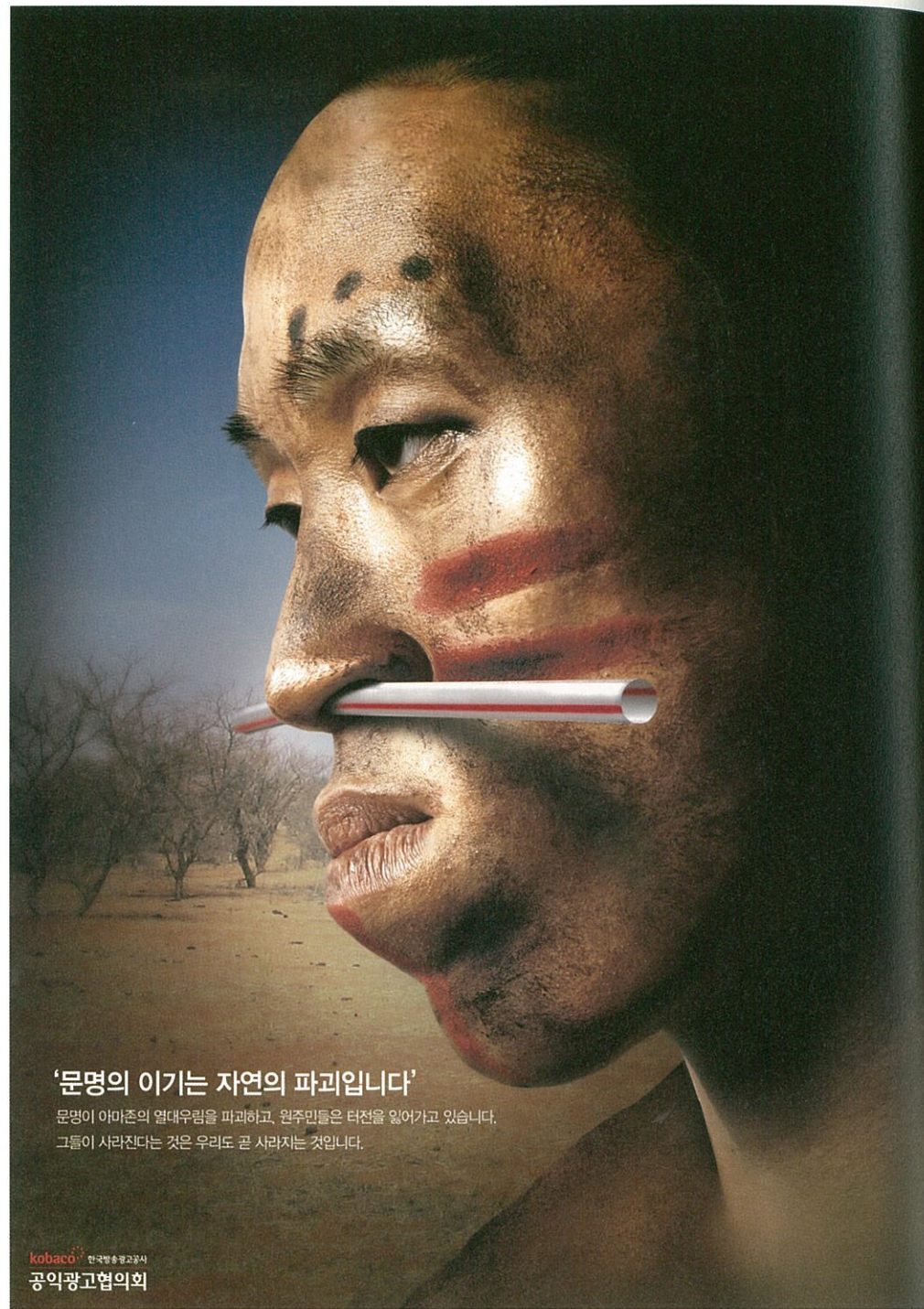




환 경 지 려 | 버려진 부탄가스통을 발목지뢰로 표현, 그것들은 환경과 당신의 발목을 잡는다



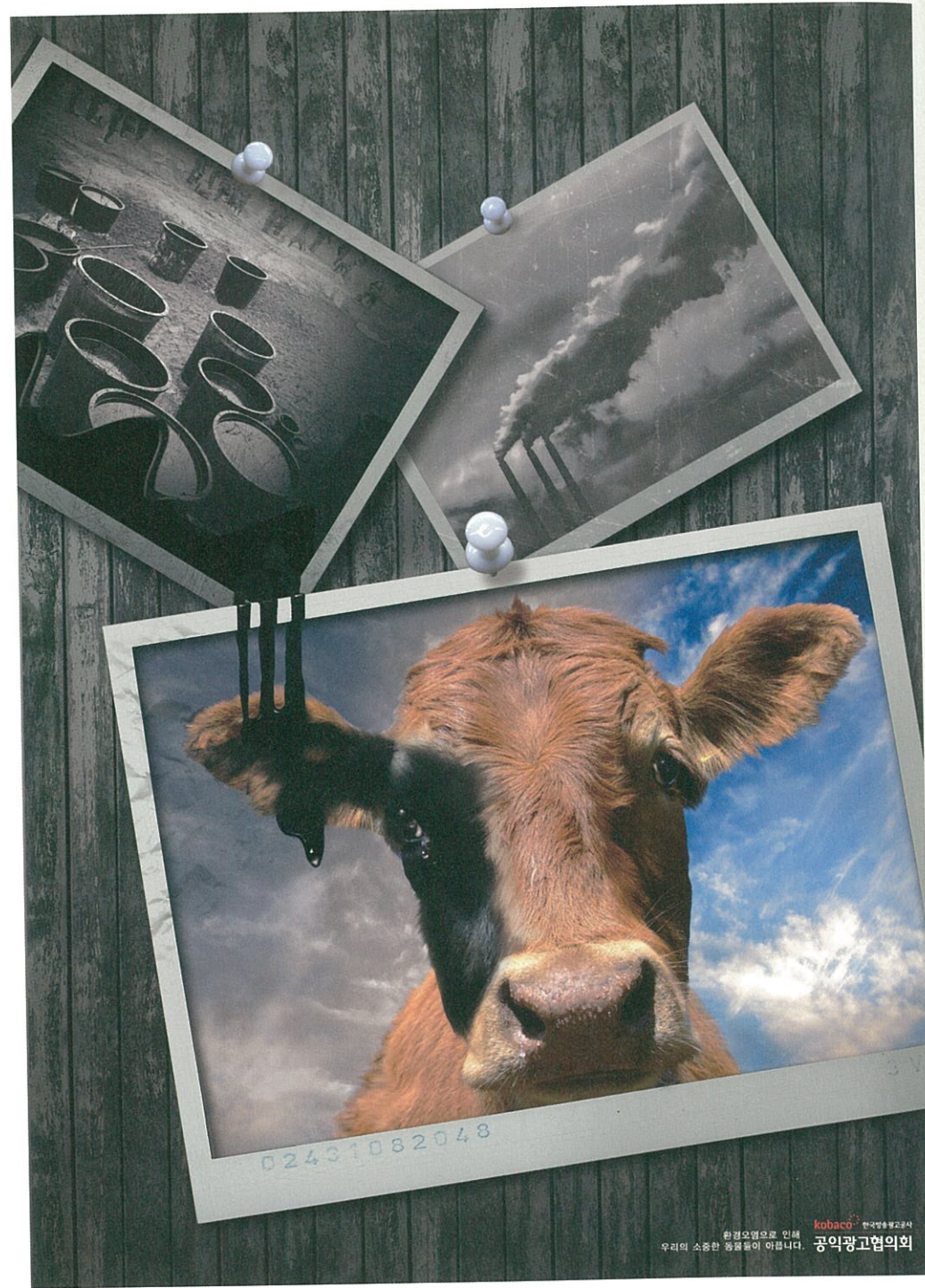
지 구 온 난 화 | 온난화로 인해 언젠가는 박물관에 박제되어 질지도 모르는 북극곰의 멸종위기를 알리는 작품



문 명 으 로 인 한 파 괴 | 무분별한 아마존 파괴는 원주민들을 문명화시킴과 동시에 삶의 타전을 없애는 것이다



버 려 진 숲 | 벌목이나 쓰레기 투기로 인해 숲이 죽어 가고 있다. 빼만 앙상하게 죽은 물고기에 비추어 숲을 표현



환경보호 | 정적인 사진들을 동적으로 연결해주면서 환경보호의 경각심을 일깨워 주는 작품

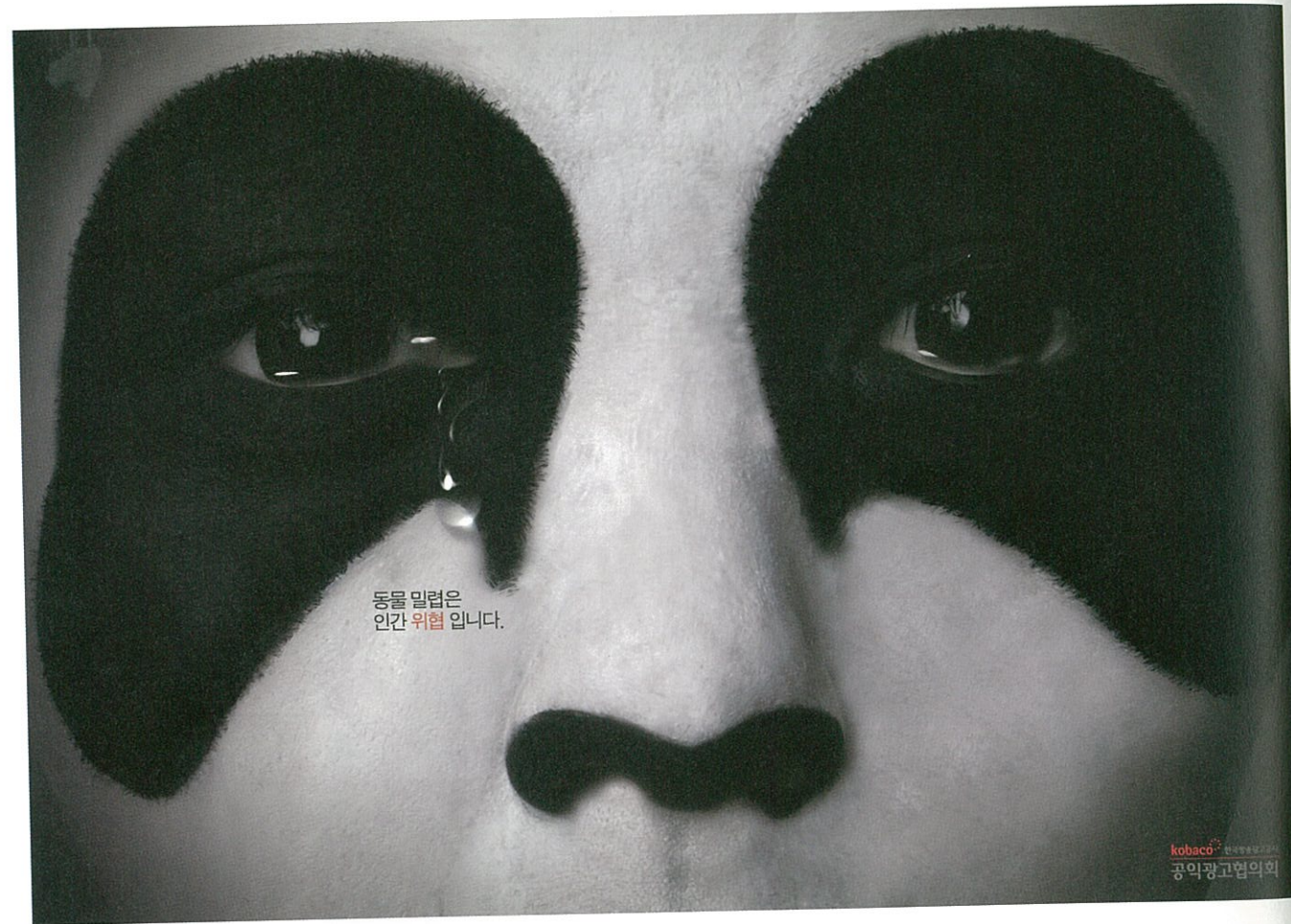


나무랄데 없는 자장면!

우리나라 사람들이 일 년동안 사용하는
일회용 나무젓가락은 약 25억개이며
나무로 세우면 남산을 26개나 만들 수 있습니다.
여러분의 작은 변화가 큰 숲을 이룹니다.

kobaco 한국방송광고공사
공익광고협의회

나무랄데 없는 자장면 | 자장면에 당연시 배달되는 일회용젓가락을 쇠젓가락으로 바꿔 나무랄데 없는 자장면을 표현



동물 밀렵은
인간 위협입니다.

kobaco 공익광고협의회

밀렵 금지 | 사람이 팬더의 모습을 하고 있음으로써 동물밀렵에 대한 경각심을 표현



NATURE AND ANIMALS ARE THE ONE

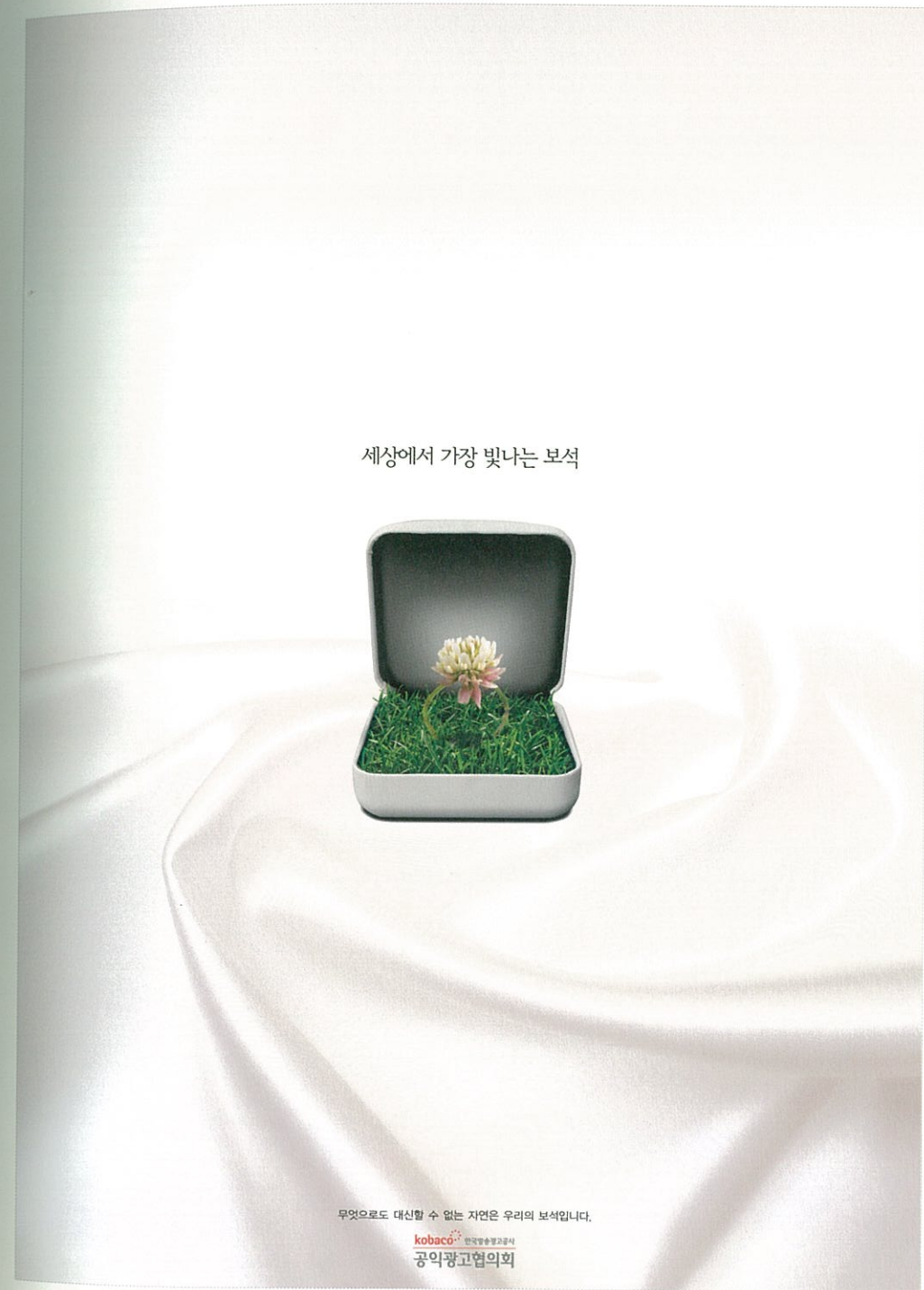
인간의 개발행위로 서식환경이 파괴되어 동물들은 살 곳을 잃어가고 있습니다.
동물은 자연이 있어야 살 수 있습니다. 자연과 동물은 하나입니다.

kobaco 공익광고협의회

자연 동물 보호 | 돌고래의 꼬리를 새싹과 연관시켜 자연과 동물의 공존관계를 표현



Waste fish | 버려진 쓰레기가 물고기의 형상을 함으로써 경각심을 심어주고 있다



가 장 빛 나 는 보 석 | 자연이 우리에게 가장 귀중하다는 내용으로 토키풀 반자를 이용해서 표현



The Animal Tree | 동식물들의 삶의 터전인 자연을 보존해야 한다는 아트포스터



또 다른 생태계 | 인간의 환경파괴행위로 태어난 폐기물 생태계가 자연의 생태계를 망친다는 의미





물은 생명 | 물로 뛰어드는 사람이 물이 없으면 어떻게 될까. 물의 소중함을 강조한 광고



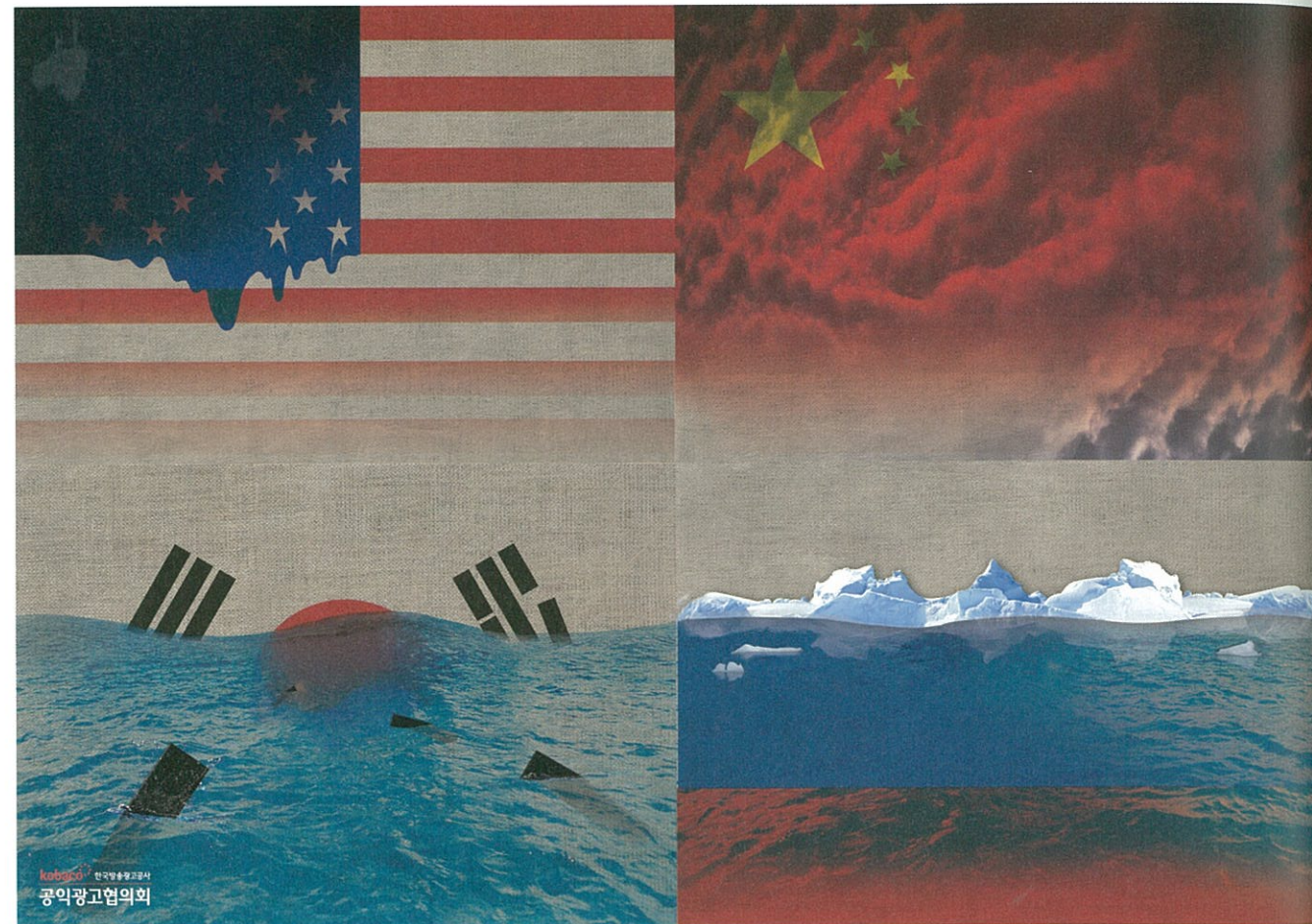
Gone with the CO₂ | CO₂의 증가로 오염된 지구를 풍선에 비유하여 경각심을 전달



상 처 | 인간의 욕심으로 동물을 해치는데 결국엔 인간들에게로 피해가 돌아온다는 것을 표현



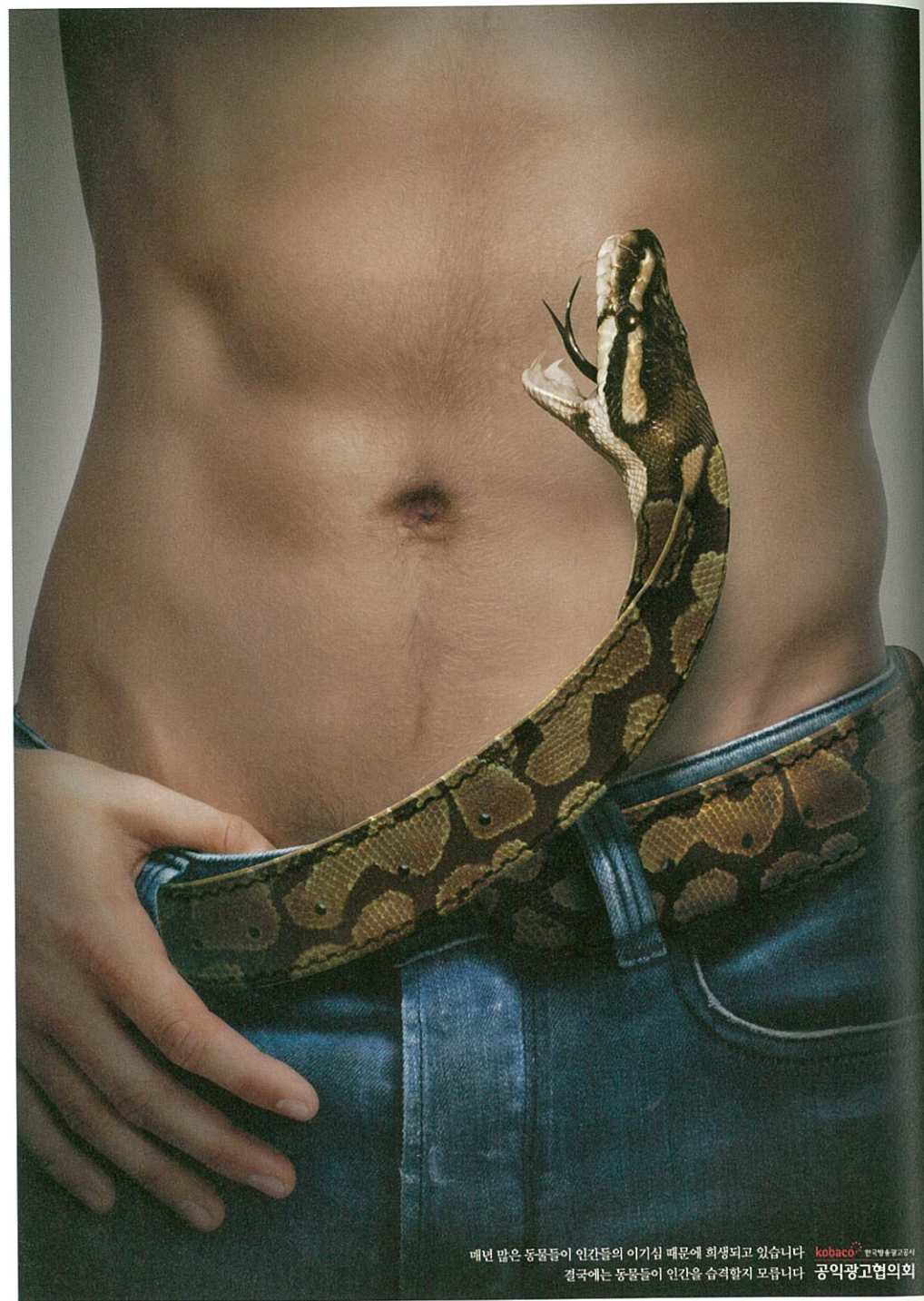
진 화 의 끝 | 지구온난화로 인한 해수면 상승의 결과는 인류의 미래를 물에 잠기게 할 수 있다



환경오염 | 환경오염의 심각성을 나라별 국기에 표현하여 경각심을 느끼게 함



생명의가뭄 | 가뭄이라는 재해가 이제 자연뿐만이 아닌 인간들에게 닥치고 있는 실태를 시각화

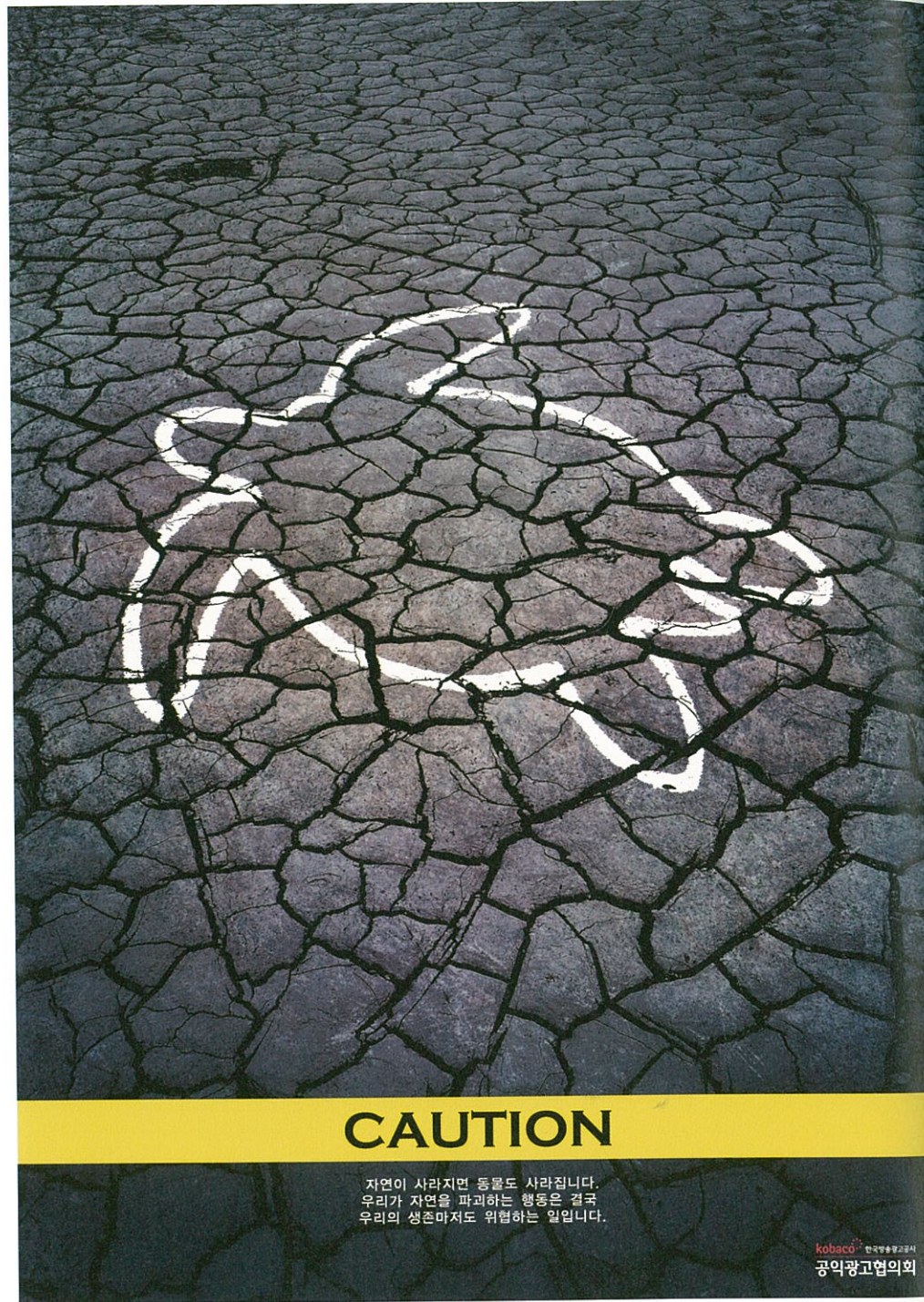


매년 많은 동물들이 인간들의 이기심 때문에 희생되고 있습니다. 결국 동물들이 인간을 습격할지 모릅니다. Kobaco 한국방송광고공사 공익광고협의회

뱀의 습격 | 인간들로 인해 매년 많은 동물들이 희생되고 있다 결국 동물들이 인간을 습격하는 상황을 표현



공존 | 영원한 과제인 인간과 자연의 공존을 표현



CAUTION | 연평균 강수량이 감소함으로써 사막화 현상이 가속화되고 있다는 경고의 메시지



자연을 잡아먹는 종이컵 | 무분별한 종이컵 사용으로 인한 환경파괴에 경고적인 이미지를 표현



kobaco 한국방송광고공사
공익광고협의회

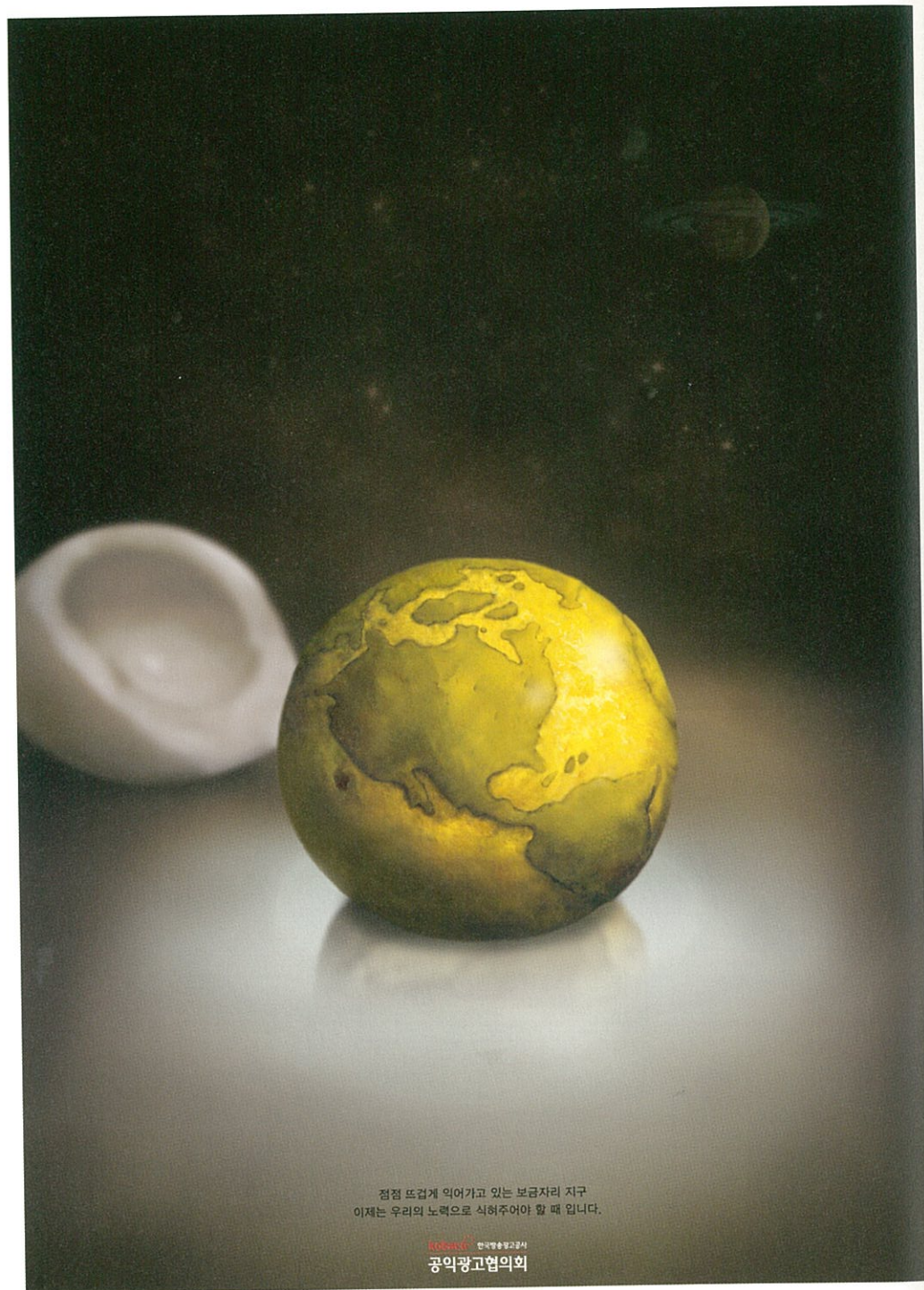
save yourself | 캔도 빼처럼 쉽게 썩지 않는다는 메시지를 전달



자연은 파리목숨?



파 리 지 욱 | 재활용을 하지 않음으로 인한 자연의 피해를 상징적인 비주얼로 표현



살은 지구 | 삶은 달걀 노른자를 지구로 표현하여, 심해져가고 있는 지구온난화에 대한 심각성을 표현



Green ride | 자연을 이용하여 친환경적이고 아름다운 그린라이드를 표현



kobaco 한국방송광고공사
공익광고협의회

木 소 리 | 나무가 부러지며 울부짖는 모습을 의인화한 나무들의 목소리를 들어달라는 의미



kobaco 한국방송광고공사
공익광고협의회 북극곰은 곧 사라진다. 지금 멈추지 않는다면.

지 구 온 난 화 | 지구온난화로 인해 북극곰이 위협을 받고 있는 상황을 초가 녹고있는 모습으로 형상화시켜 표현



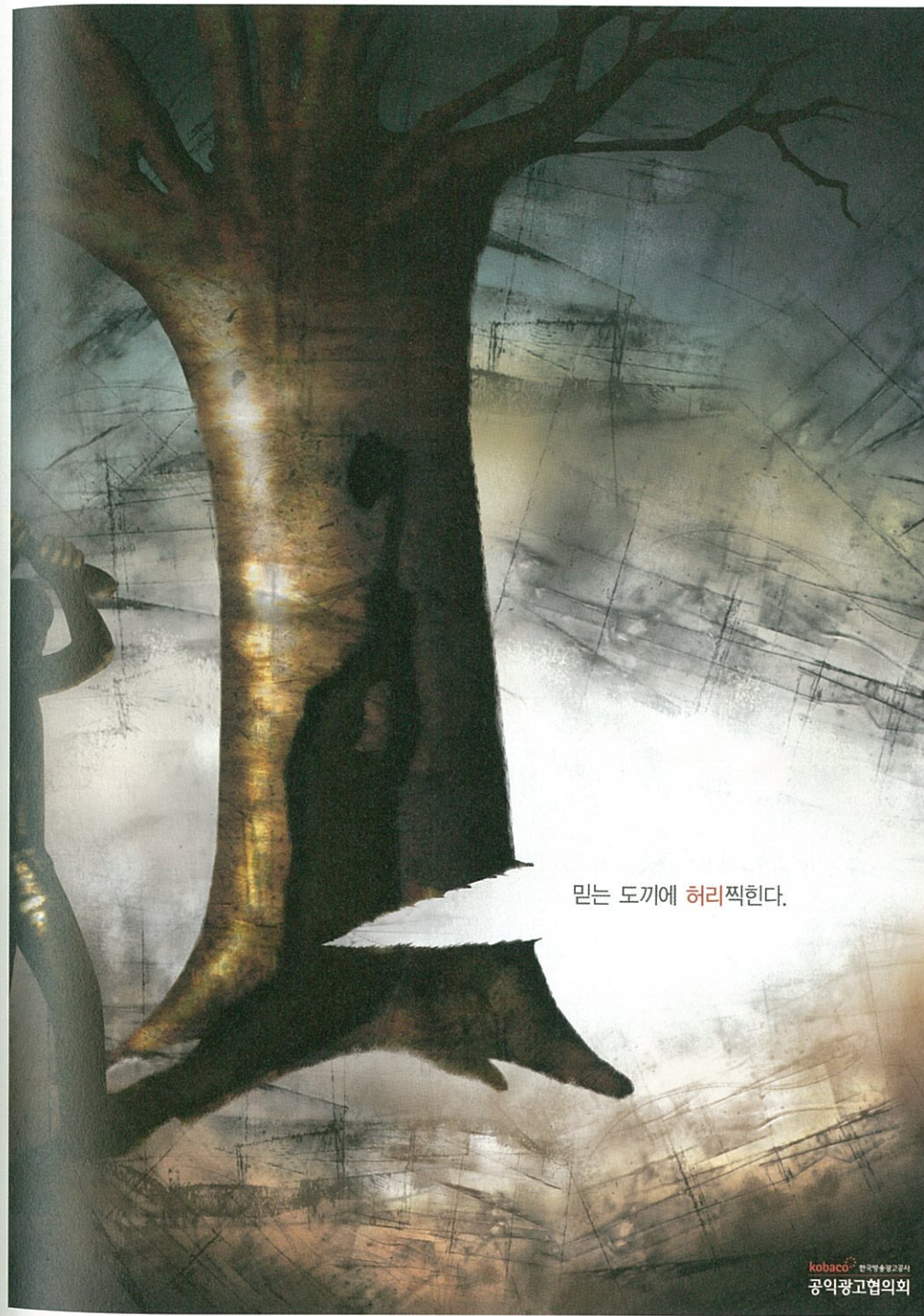
자 연 의 변 화 색 | 환경오염으로 인해 동식물들이 자신의 색을 잃어가는 것을 카멜레온을 이용해 표현



사 라 지 는 그 들 | 흑과 백의 비주얼을 이용해서 온난화로 인해 펭귄과 곰이 사라질수도 있다는 것을 표현

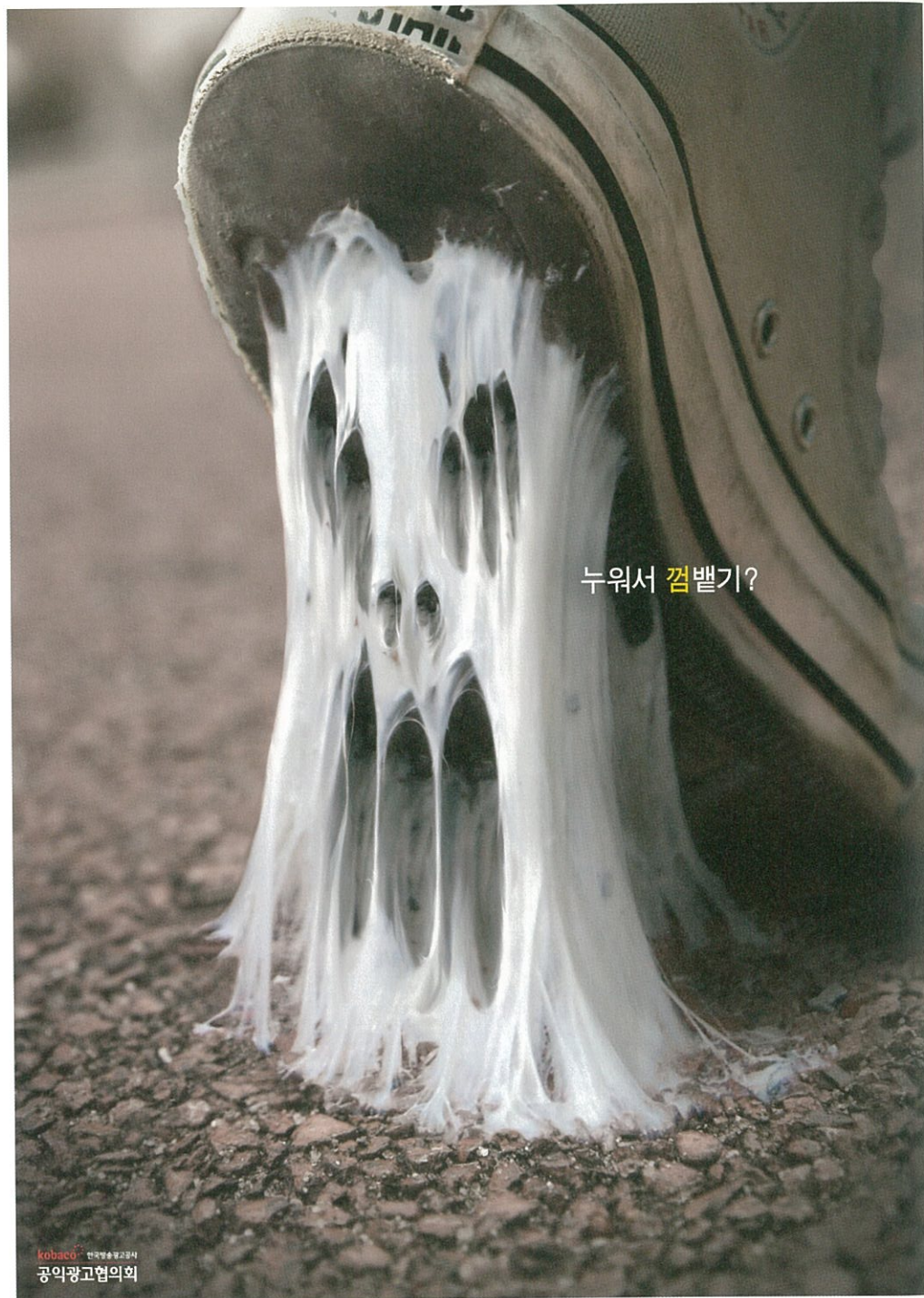


kobaco 한국방송광고공사
공익광고협의회



믿는 도끼에 허리찍힌다.

kobaco 한국방송광고공사
공익광고협의회



누워서 껌빨기?

kobaco 한국방송광고공사
공익광고협의회

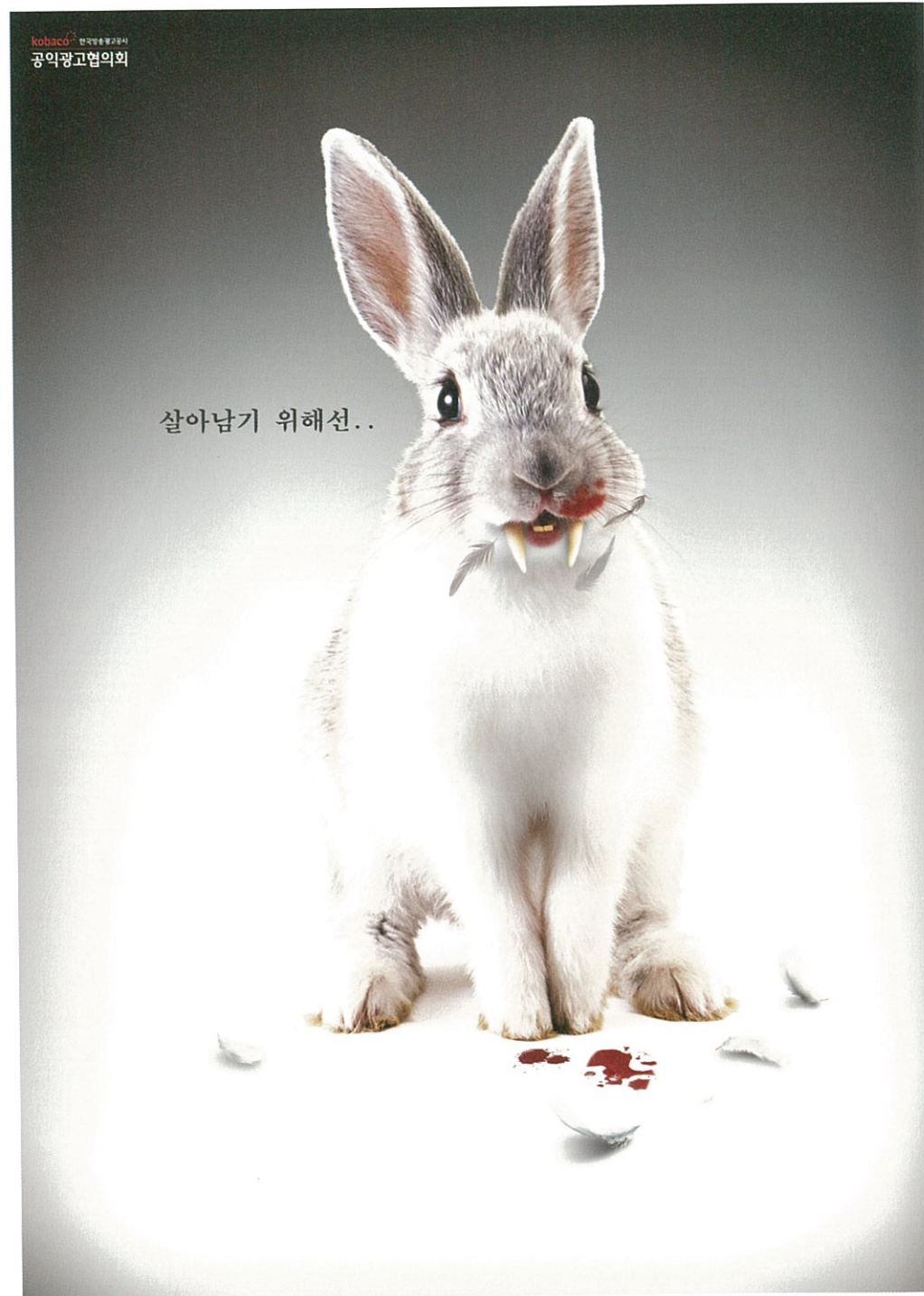
누워 서 껌 빨 기 | 자신이 무심코 길거리에 떨어진 껌이 자신에게 돌아와 결국 피해를 당하게 된다는 내용



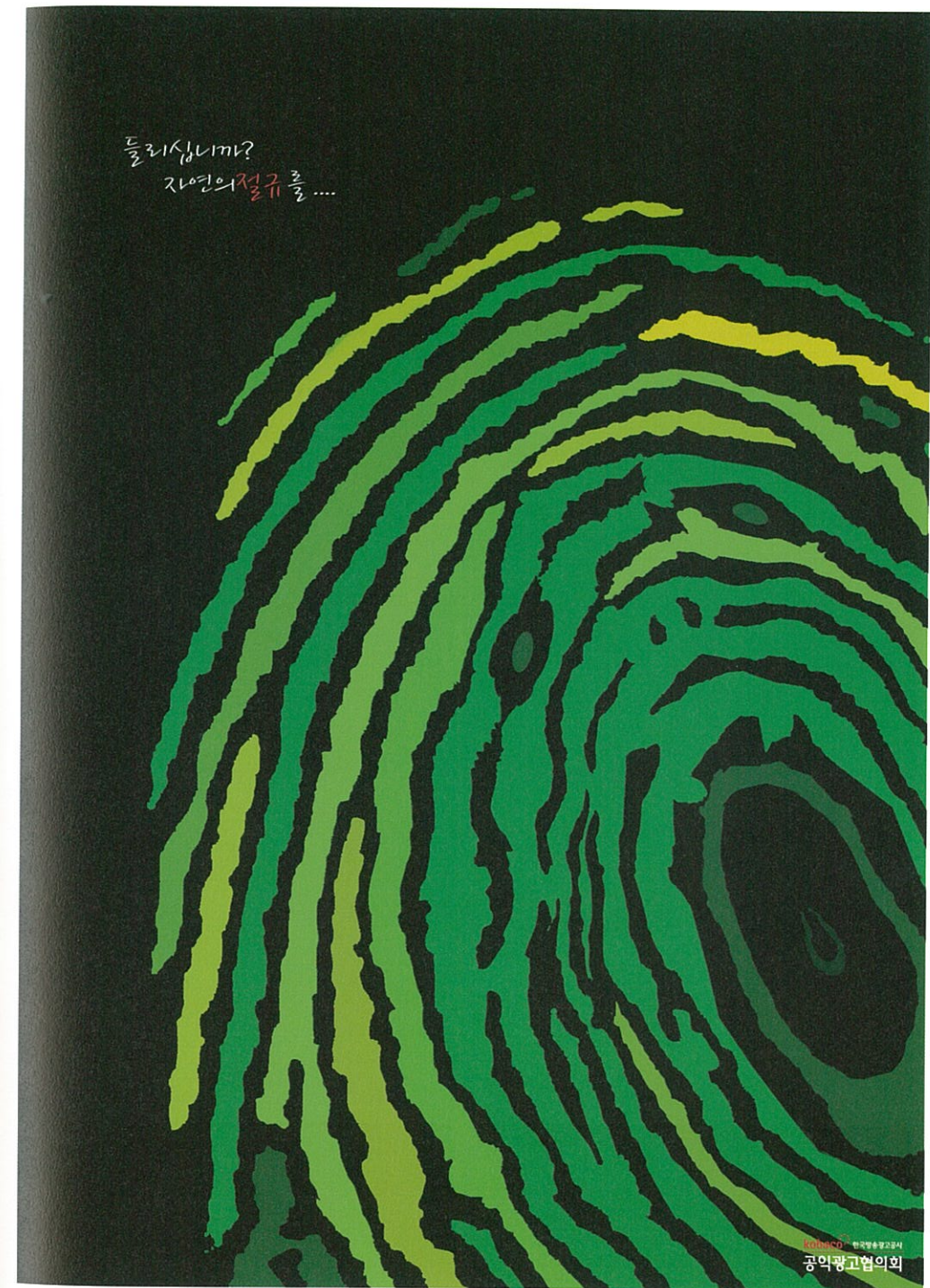
kobaco 한국방송광고공사
공익광고협의회

PLANT EFFECT

PLANT EFFECT | 나무가 지구에 미치는 효과는 생각 그 이상이에요. 우리 모두 나무를 심어봅시다



변 이 토 기 | 자연파괴로 식물의 수가 감소하여 토끼의 식성이 바뀌는 것을 표현



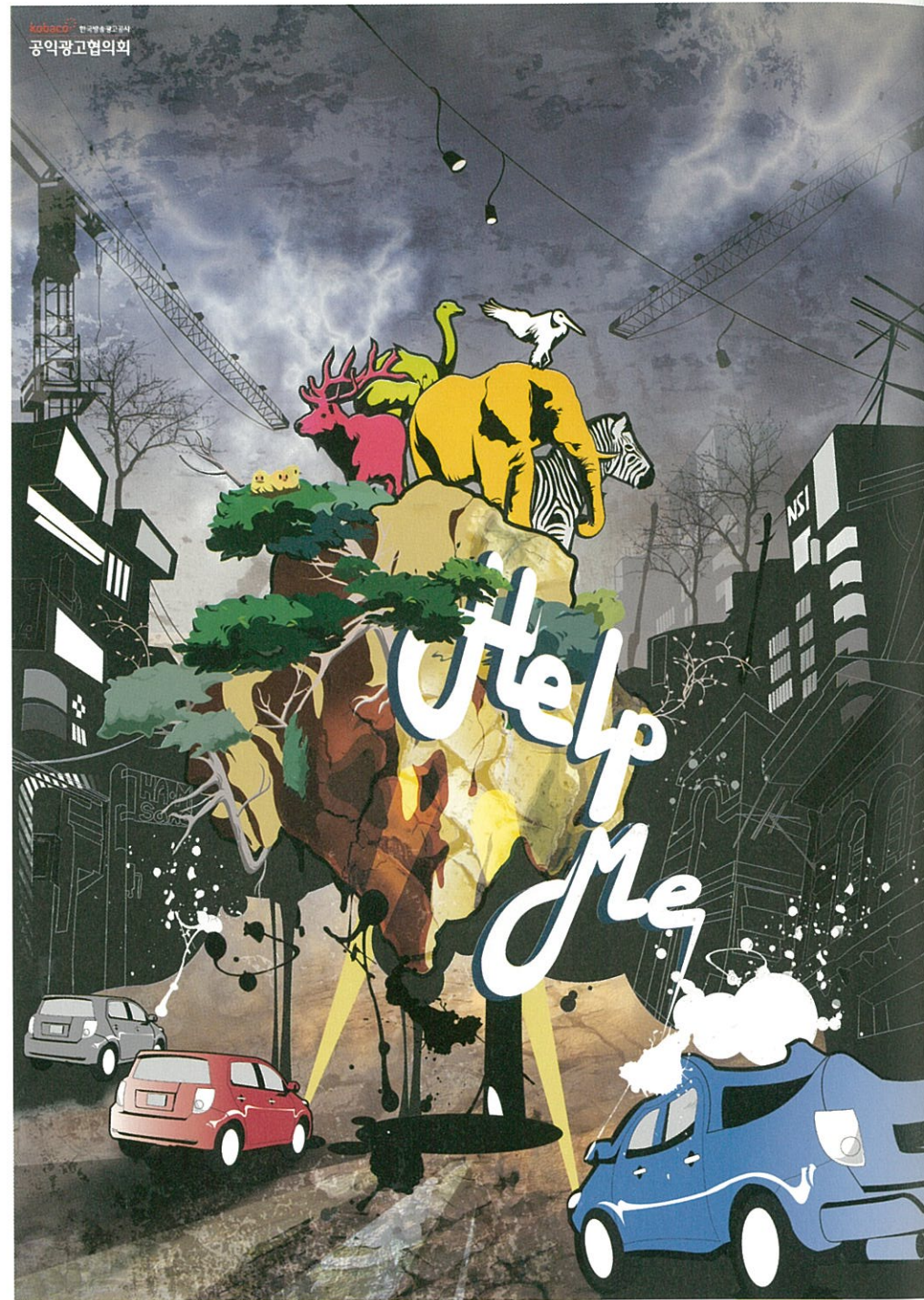
자 연 의 절 규 | 자연이 절규하는 모습을 지문에 비유하여 아트적으로 표현



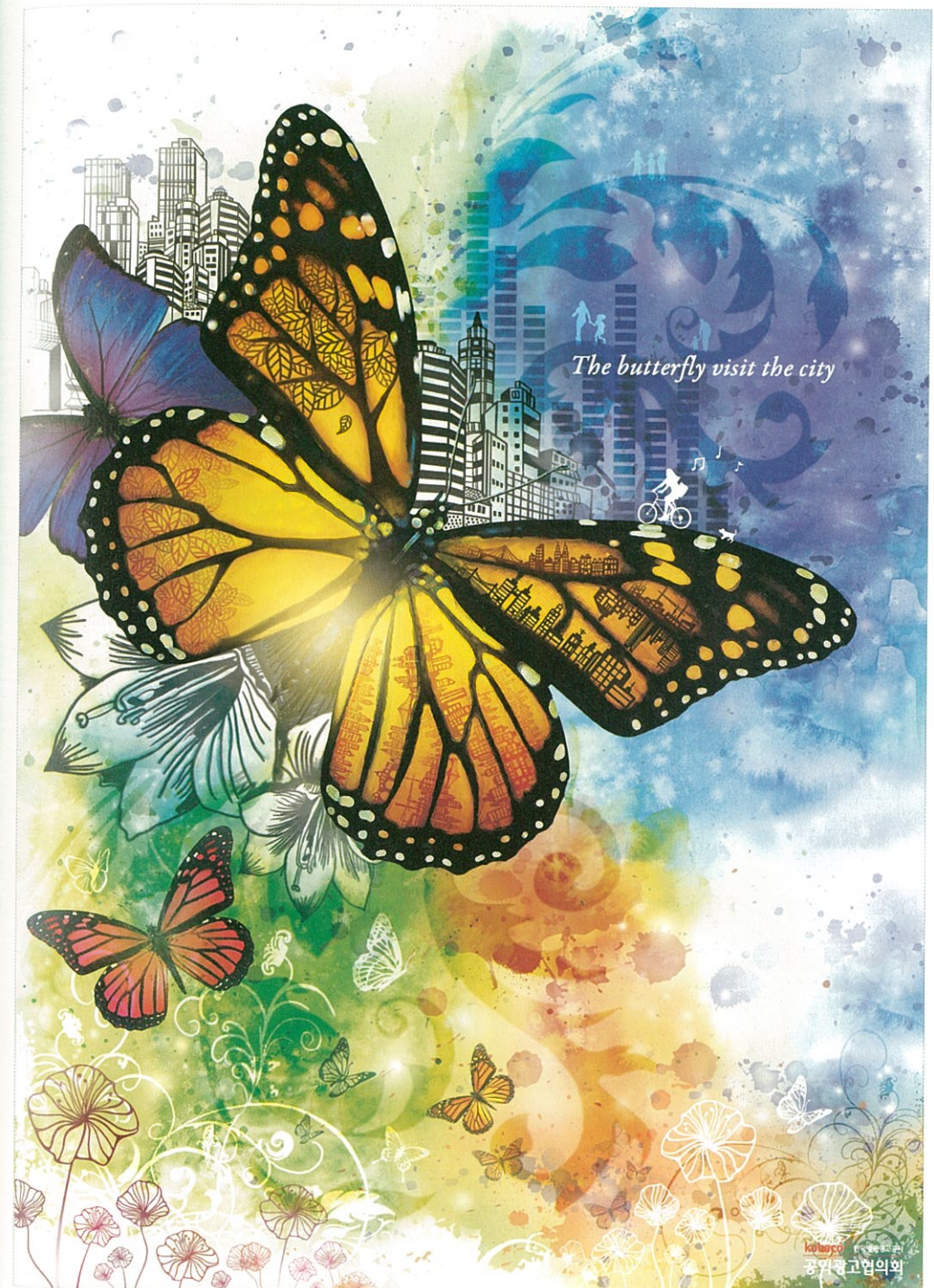
The Melting Place | 녹아가는 북극의 얼음 그리고 갈 곳 잃은 북극곰들



쓰레기 등지 | 자연이 사라져 쓰레기로 만든 등지에서 살아가는 새들을 표현



The cliff | 점점 사라져가는 자연을 표현, 절벽 위에 동물들은 이제 더이상 갈 곳이 없다



butterfly city | 나비가 꽃을 찾아가듯 아름다운 도시를 찾아온 나비를 아트로 표현



돌이 마르면 자연도 마릅니다. kobaco 한국방송광고공사
공익광고협의회

연쇄반응 | 모든 것의 근본인 땅이 마름으로써 다른 연결체들도 마른다는 것을 표현

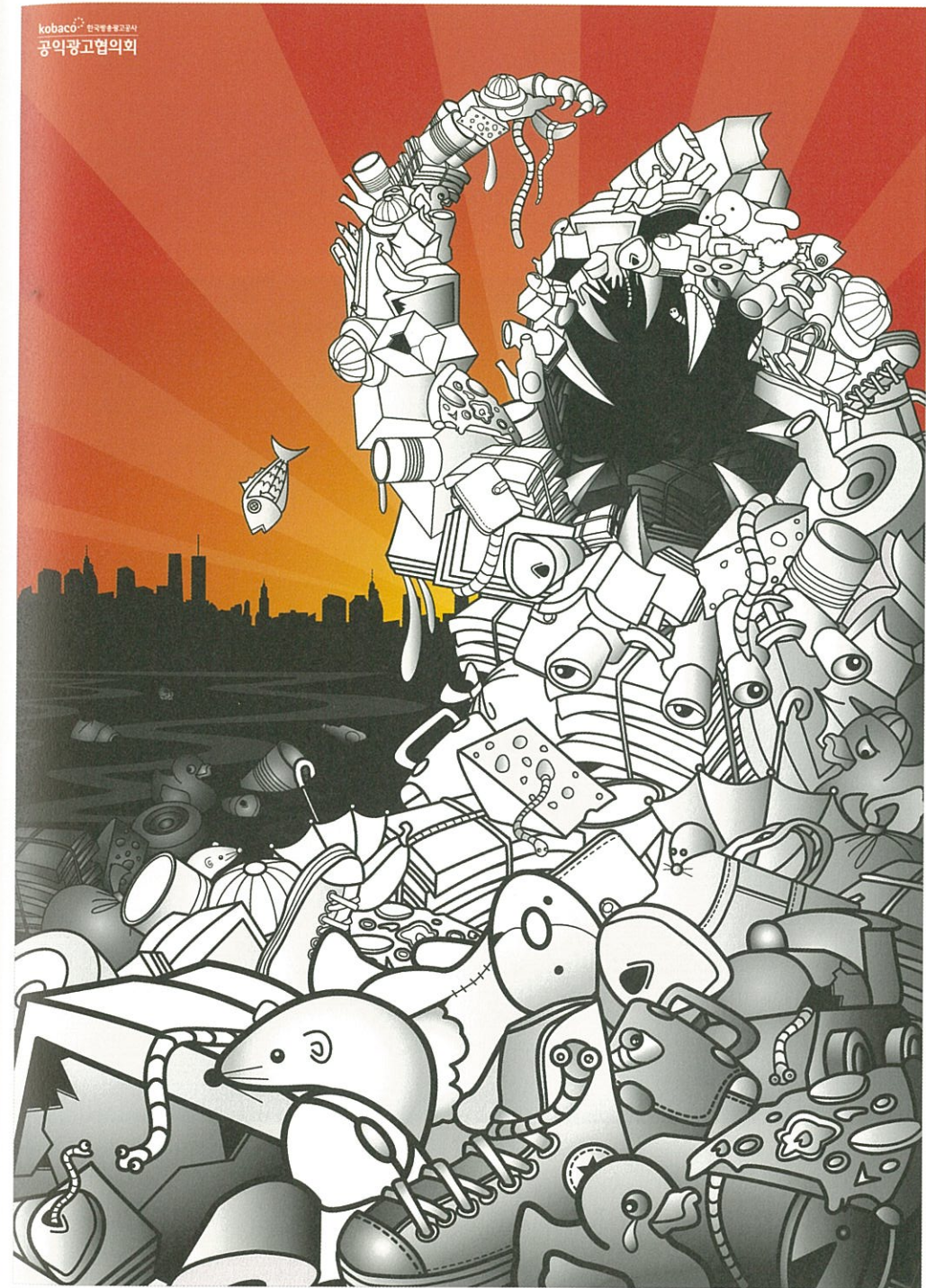


kobaco 한국방송광고공사
공익광고협의회

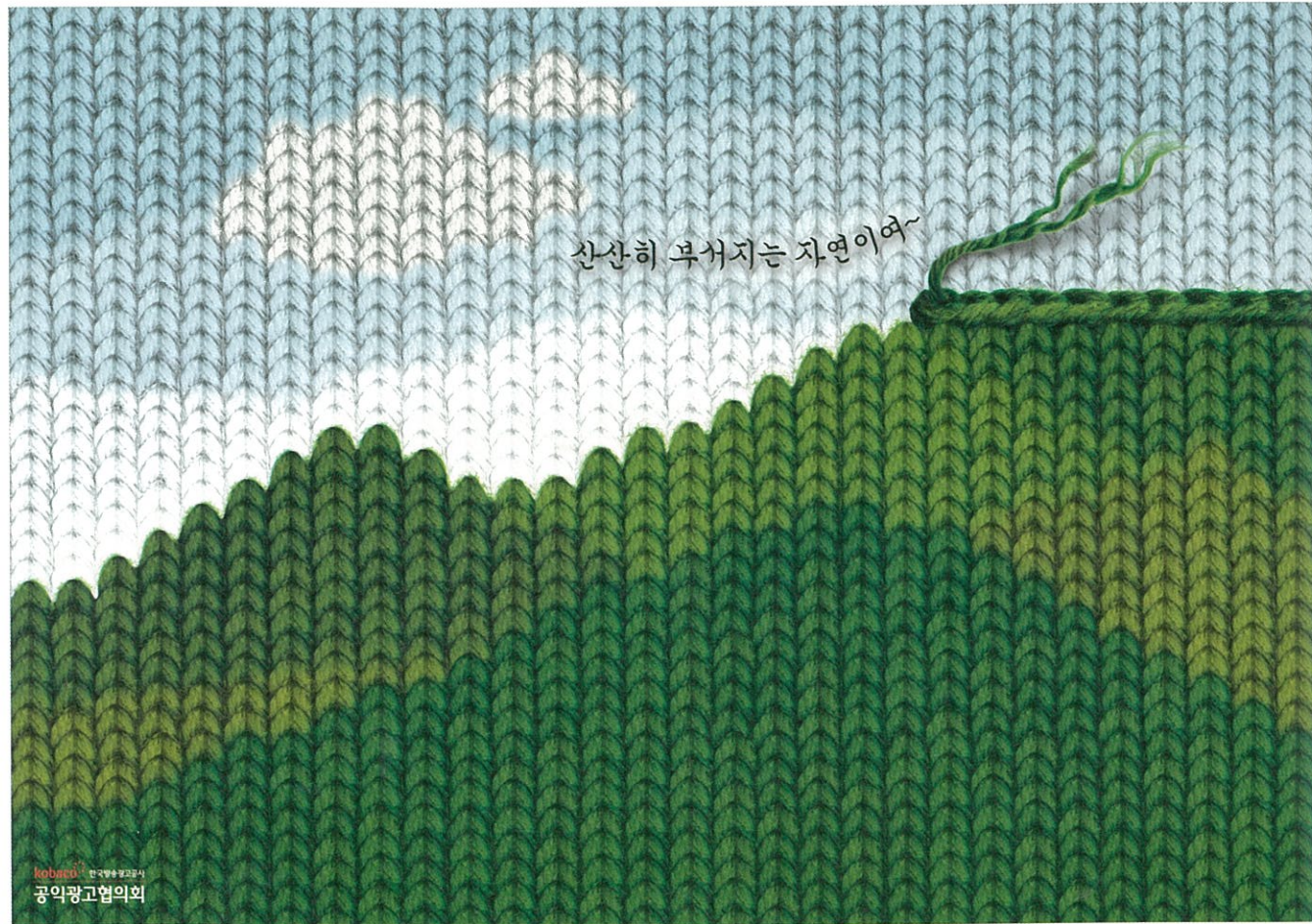
苦木(고목) | 나무의 뿌리를 사람의 손으로 형상화하여 나무의 고통을 표현



환경 테러리스트 | 무분별한 자동차 사용으로 결국 인간이 환경을 오염시킨다는 내용



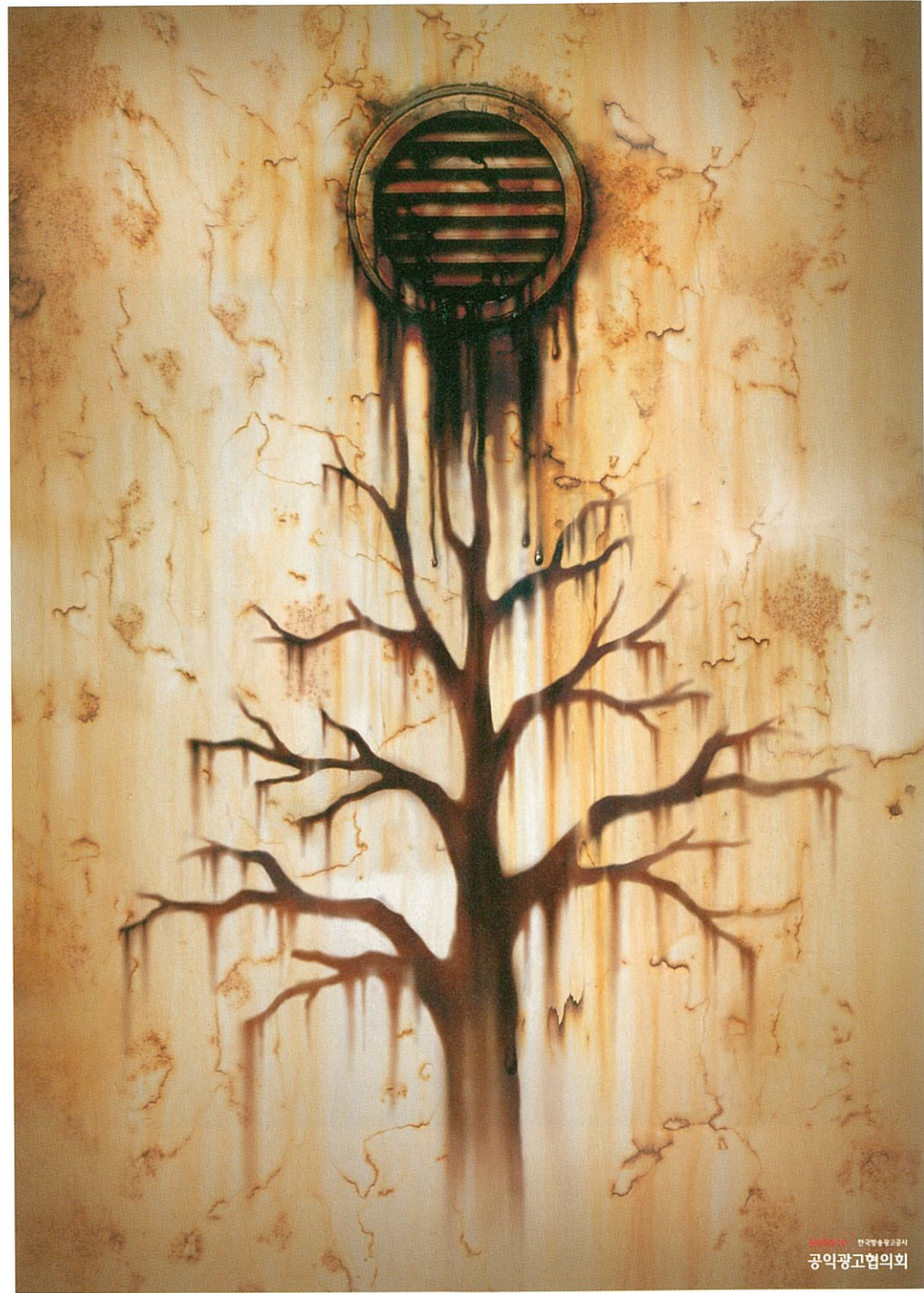
쓰레기 괴물 | 무분별한 쓰레기들로 도시가 오염되어 쓰레기 괴물이 등장했다는 내용



산 림 보 호 | 무분별한 개발로 인한 산림훼손을 실이 풀려나가는 것에 비유하여 산림을 보호하자는 의미



남 극 은 온 천 ? ! | 지구 온난화로 인해 남극이 온천처럼 뜨거워지는 것을 표현한 작품



한국방송광고공사
공익광고협의회

환경오염 | 계속적으로 증가하고 있는 각종 산업폐수가 자연환경으로 배출되어 생태계를 파괴하는 것을 표현



한국방송광고공사
공익광고협의회

인간과자연의 단절 | 인간의 무분별한 개발로 인해 인간과 자연의 유기적 연결이 끊어진다는 것을 표현

지구의 水命은?



kobaco 한국방송광고공사
공익광고협의회

지구는 75%의 물로 구성됩니다.
그 중 바닷물, 빙하, 지하수 등이 90%를 차지하지만,
그 중 먹을 수 있고, 쓸 수 있는 물은 2%가 되지 못합니다.

지 구 의 水 命 | 지구를 구성하는 75%의 물 중에 사람이 쓸 수 있는 물의 양이 적음을 표현



kobaco 한국방송광고공사
공익광고협의회

Nature & Human | 자연과 인간의 더불어 사는 세상이 가장 아름답다는 것을 표현



하이브리드! 하이라이프! | 녹색성장에 발맞춰 Green car를 개발하는 자동차시장의 트렌드를 심볼로 형상화한 작품



에너지 절약 | 전기사용을 줄이면 자연과 가까워질 수 있음을 필라멘트가 식물로 변하는 것으로 표현



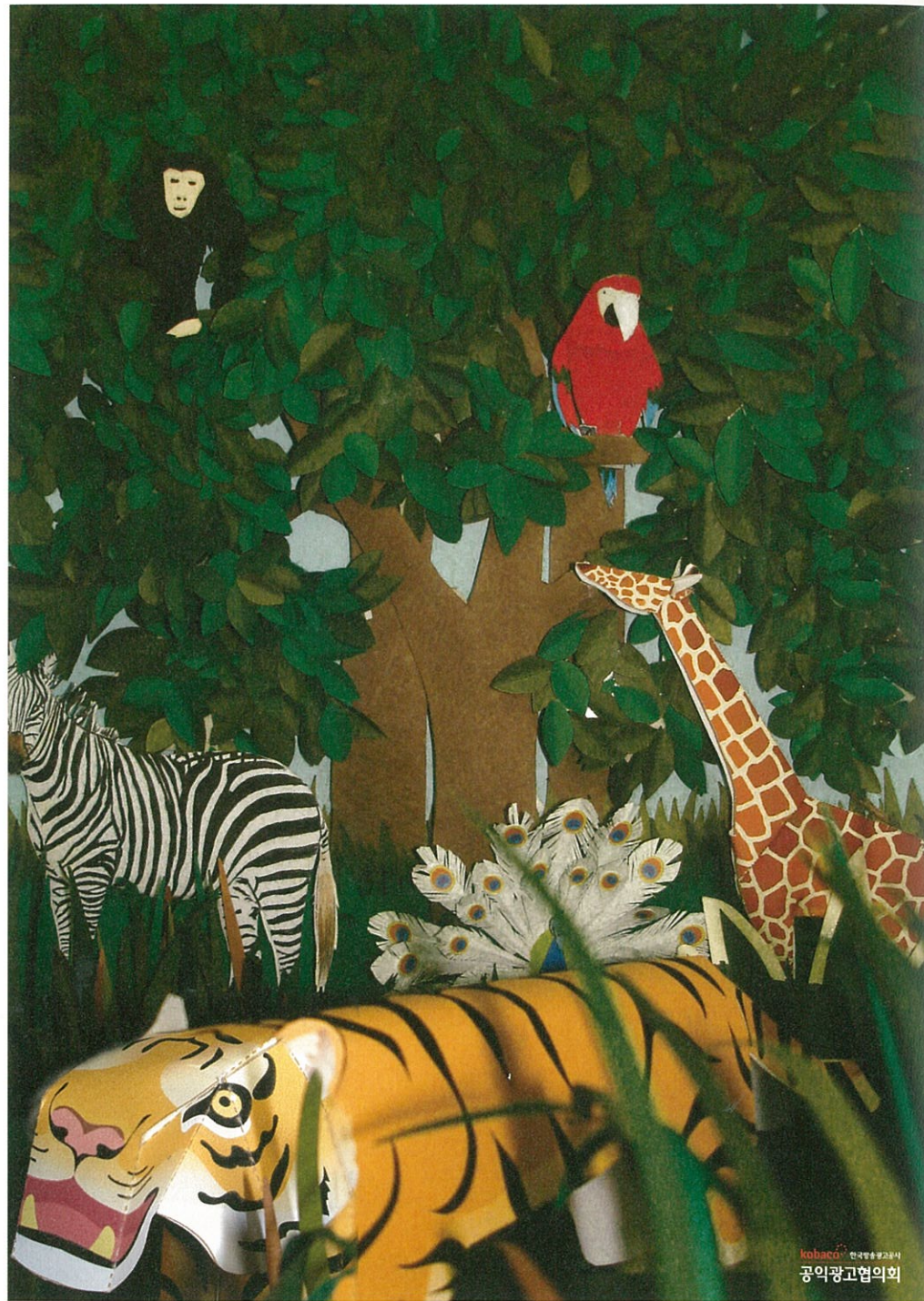
kohaco 한국방송광고공사
공익광고협의회 종이 재활용은 환경을 보전하는 길입니다
 폐지를 다시 사용하여 자연을 살립니다

Recycling tree | 종이를 재활용 하는 일이 곧 자연을 살리는 길이라는 메시지를 담음

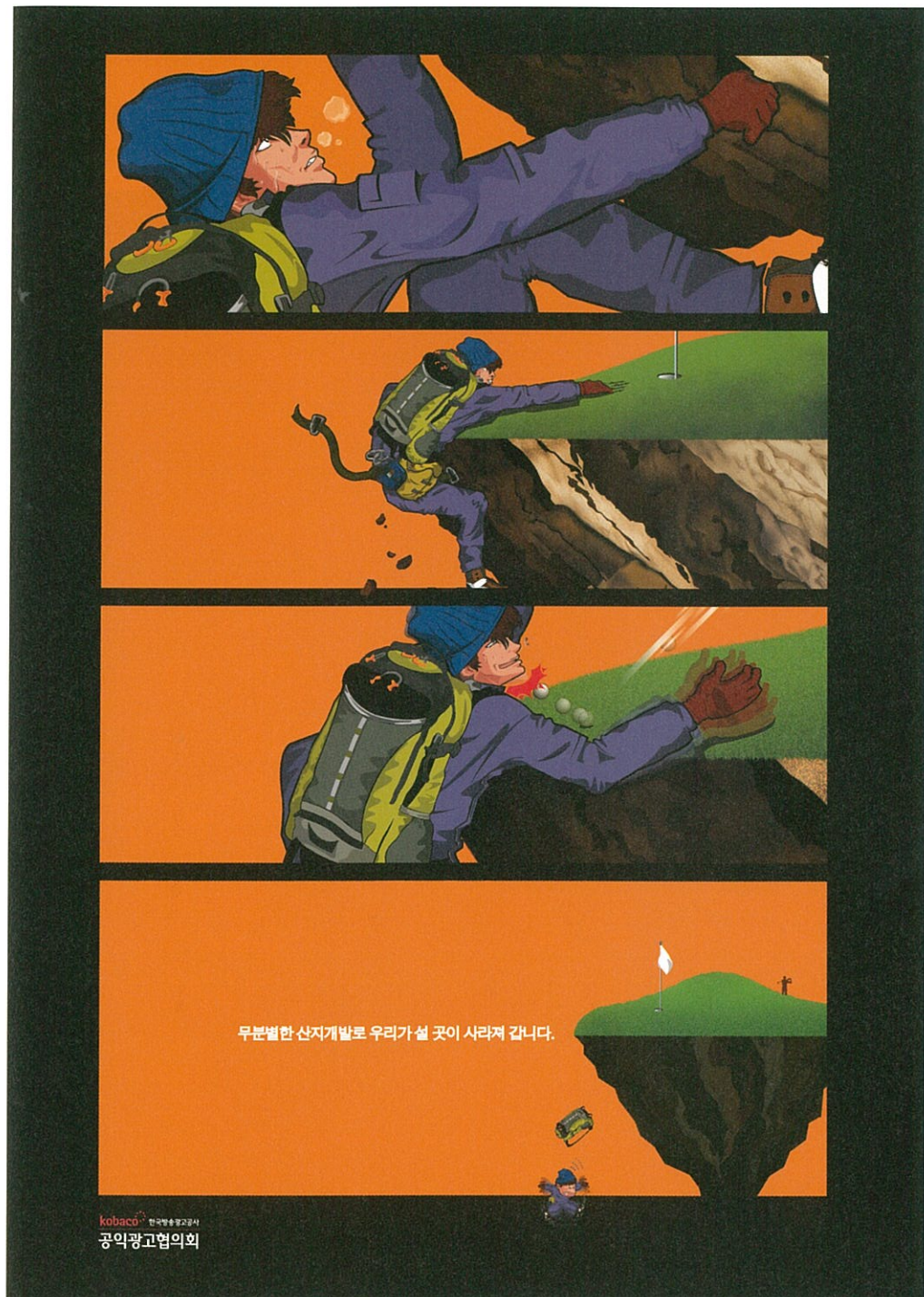


kohaco 한국방송광고공사
 Co'의 증가로 인해 50년후에 북극곰의 2/3가 사라지게 됩니다. **공익광고협의회**

사라지는 북극곰 | 이산화탄소가 나오는 스프레이의 사용으로 인해 북극곰이 사라질 수 있음을 표현



kobaco 한국방송광고공사
공익광고협의회



무분별한 산지개발로 우리가 설 곳이 사라져 갑니다.

kobaco 한국방송광고공사
공익광고협의회



We are One | 자연과 사람은 함께 살아가는 존재로 자연이 살아야 사람도 함께 살아가는 것을 표현



green take out | 커피전문점 테이크아웃 모습에서 아이디어를 얻어 일회용 종이컵 사용을 줄이고자 위트있게 표현

3학년 *senior*

가진희 강희라 국민영 권민정 김다혜 김슬기 김은혜 김진호 김화연 류민지 박경원
박수연 박종범 박희수 서병호 안세희 오요정 오지현 이미영 이민재 이수정 이은주
이정숙 이재용 장 미 정은슬 최경덕 최현정 한지민 황경하

4학년 *senior*

강민욱 강민재 구경민 김보미 김선경 김영진 김진경 류성아 류소희 박미향 박수진
박정민 박정주 배현주 백충현 백승현 손신혜 송민희 신혜정 유성민 유혜담 윤성훈
이상원 이승수 이영민 이지선 이지은 이지현 이현배 이청아 이해진 이소영⁰⁶
장은정 장지원 장하라 전하나 정동영 정아련 조문상 한미영 홍정은 이소영⁰⁷

The editor's postscript Thanks to _

한살을 더 먹었습니다.
새 학기가 시작되고 부터 지금까지 함께 뛰어온
3학년 후배들과 4학년 동기들,
아낌없는 관심과 지도를 해주신 교수님들께
감사의 마음을 전합니다.
_
함께 편집을 맡아준 소영, 미영, 혜진이
그리고 진호오빠와 지민이 너무 고맙고
똘 임원진과 여러분들 모두 모두 수고하셨습니다!